

CATÁLOGO  
GENERAL

SEPTIEMBRE  
**2019**



## Los números de Mapei



# 2.5

Billones de euros  
estimados facturados  
y consolidados  
en el año  
2018



# 28

Centros de investigación  
en 18 países



Más de

Nuevas  
formulaciones  
anuales del  
Grupo Mapei

# 1.000



Más de

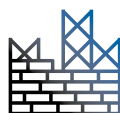
# 10.000

Empleados de los cuales el 12% lo hace en I+D



Toneladas de ahorro  
de CO<sub>2</sub> gracias a los  
aditivos de molienda  
para cemento Mapei

# 3.000.000



más de

# 5.000

Productos para la  
construcción del Grupo Mapei



Más de

Toneladas  
de CO<sub>2</sub> compensadas

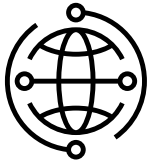
**50.000**



Más de

**66.000**

Clientes en  
todo el mundo



Plantas en los 5  
continentes, en 34  
países diferentes

**81**



Más de

**25.000**

Toneladas de  
productos despachadas  
todos los días



Profesionales del sector  
involucrados en cursos  
de formación Mapei

Más de

**161.000**



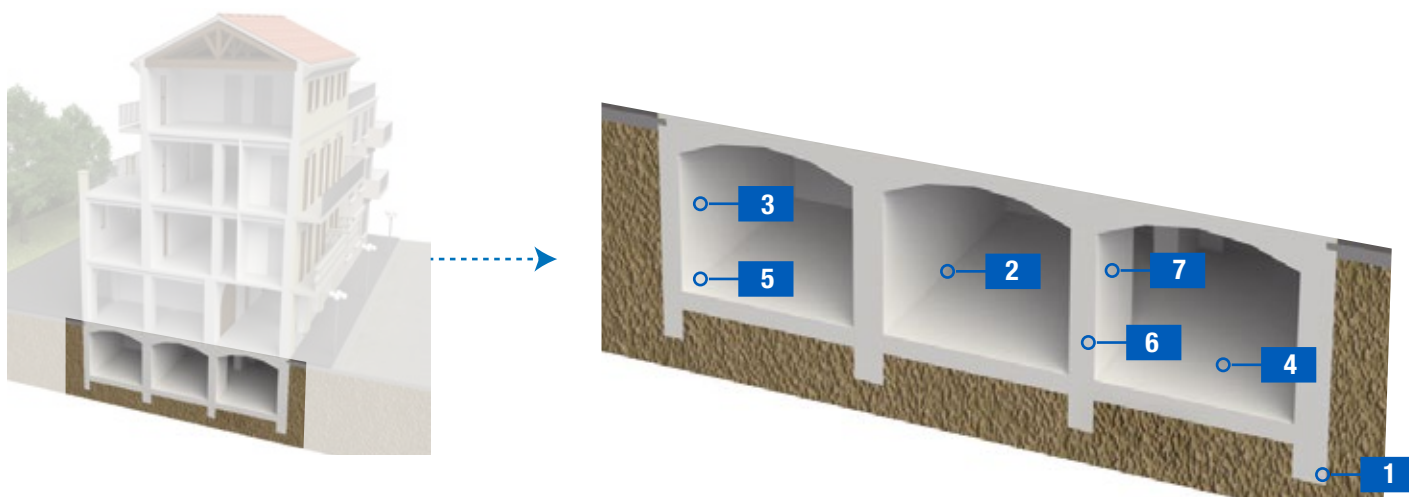
	PÁGINA		PÁGINA
<b>1. ADITIVOS PARA CONCRETO Y MORTERO</b>	11	<b>3.2 SELLADORES ELÁSTICOS</b>	24
1.1 ADITIVOS PARA MORTERO	11	POLIURETANO AUTONIVELANTE	24
Mapei - UNO	11	Mapeflex E-PU 21 SL	24
Mapei - DOS	11	Mapeflex PU50 SL	24
Mapei - TRES	11	<b>POLIURETANO RESISTENCIA QUÍMICA</b>	24
1.2 IMPRIMANTES Y MEJORADORES DE ADHERENCIA	11	Mapeflex PU35 CR	24
Mapelátex CO	11	<b>SILICONAS ACÉTICAS</b>	24
Mapelátex PVA	12	Mapesil AC	24
Planicrete Fluid CO	12	Mapesil U	25
1.3 ADITIVOS PARA CONCRETO	12	<b>SILICONAS NEUTRAS</b>	25
Mapefast LC	12	Mapesil GP	25
Mapefluid N200 CO	12	Mapesil LM	25
Mapeplast WP20	13	<b>SELLADOR ACRÍLICO</b>	25
1.4 CURADOR DE CONCRETO	13	Mapeflex AC3	25
Maecure E30 CO	13	Mapeflex AC4	26
1.5 DESENCOFRANTE DE FORMALETAS	13	<b>3.3 SELLADORES PLÁSTICOS</b>	26
Desmoldante DMA 1000 CO	13	Broncosismo Resistente	26
<b>2. IMPERMEABILIZANTES</b>	14	<b>3.4 SELLO HIDROFÍLICO EXPANSIVO</b>	26
2.1 CEMENTOSOS RÍGIDOS	14	Mapeproof Swell	26
Broncoplug	14	<b>3.5 ADHESIVOS DE MONTAJE</b>	26
Broncosil	14	Ultrabond Super Grip	26
Planiseal 68	14	<b>3.6 ESPUMA DE POLIURETANO</b>	27
<b>2.2 CEMENTOSOS FLEXIBLES</b>	14	ESPUMA DE LLENADO	27
Mapelastc Foundation	14	MapePUR Universal Foam M	27
Mapelastc Smart	15	<b>ESPUMA DE PEGADO</b>	27
Mapenet 150	15	MapePUR Multi Adhesive Foam G	27
Monolastc	15	<b>LIMPIADOR DE ESPUMAS</b>	27
Planiseal 288	15	MapePUR Cleaner	27
<b>2.3 ACRÍLICOS</b>	16	<b>3.7 ESPUMA DE SOPORTE</b>	27
Broncoelástico	16	Mapefoam	27
Bronco Cubiertas	16	<b>3.8 IMPRIMANTES</b>	28
Broncopoliéster	16	<b>PARA SILICONAS</b>	28
<b>2.4 MEMBRANA LÍQUIDA</b>	16	Primer FD	28
Mapelastc AquaDefense	16	<b>SUSTRATOS ABSORBENTES Y LISOS</b>	28
<b>2.5 HÍBRIDO ACRÍL-URETANO</b>	17	Primer M	28
Aquaflex Roof Plus	17	<b>SUSTRATOS PLÁSTICOS</b>	28
<b>2.6 CINTAS PVC</b>	17	Primer P	28
Idrostop PVC BI	17	<b>3.9 ACCESORIOS Y HERRAMIENTAS</b>	28
<b>2.7 BANDAS ELÁSTICAS IMPERMEABLES</b>	17	Mapei Gun 310	28
Mapeband	17	Mapei Gun 600 PRO	29
Mapeband Easy	17	Boquilla Salchichón 600 ml	29
Mapeband TPE	18	MapePUR Dispenser M	29
<b>2.8 SELLOS EXPANSIVOS</b>	18	MapePUR Easy Spray	29
Idrostop B25	18	MapePUR Gun Standard	30
<b>2.9 REPELENTE DE AGUA</b>	18	<b>4. ADHESIVOS EPÓXICOS Y ANCLAJES</b>	31
Broncohidrófugo	18	4.1 ANCLAJES QUÍMICOS	31
<b>2.10 MEMBRANAS DE PVC</b>	18	RESINA DE POLIÉSTER	31
Mapeplan B15	18	Mapefix PE SF	31
Mapeplan M	19	<b>RESINA DE VINILÉSTER</b>	31
Mapeplan Metal Sheet	19	Mapefix VE SF	31
Mapeplan WT12	19	<b>RESINA EPÓXICA</b>	31
<b>2.11 MEMBRANAS ASFÁLTICAS</b>	19	Mapefix EP 385/585	31
Trend HS (manto arenado FP)	19	<b>4.2 ADHESIVOS EPÓXICOS</b>	31
Trend HS Mineral (manto granulado FP)	20	Adesilex PG1	31
Trend VS (manto arenado FV)	20	Epojet LV	32
Trend VS Mineral (manto granulado FV)	20	Eporip	32
<b>2.12 POLIURETANOS</b>	20	<b>4.3 ACCESORIOS</b>	32
Mapecoat PU 20 N	20	Mapei Gun 585 2K	32
Purtop 1000	21	Mapefix EP Mixer	32
Purtop ADY	21	Mapefix PE + VE Mixer	33
Purtop Easy	21	Retenedor de resina Mapefix	33
Purtop Easy T	21	<b>5. MORTEROS DE REPARACIÓN, NIVELACIÓN Y PROTECCIÓN DE ESTRUCTURAS</b>	34
Purtop Easy T Primer	22	Mapefer 1k	34
<b>3. SELLADORES ELÁSTICOS Y ADHESIVOS</b>	23	Mapegrout 430	34
3.1 SELLADO Y PEGADO ELÁSTICO	23	Mapegrout BM	34
<b>SILICONAS MODIFICADAS</b>	23	Mapegrout T60 CO	34
Mapeflex MS45	23	Mapegrout Hi-Flow E	35
Mapeflex MS Crystal	23	Mapegrout SV	35
<b>POLIURETANO</b>	23	Monofinish	35
Mapeflex PU40	23		
Mapeflex PU 45 FT	23		

<b>6. GROUTS DE NIVELACIÓN Y ANCLAJE</b>	36		
Mapefill GP	36		
Mapefill SP	36		
Planigrout 300	36		
<b>7. PISOS CEMENTOSOS</b>	37		
<b>7.1 MORTEROS DE NIVELACIÓN</b>	37		
Topcem	37		
Topcem Pronto	37		
<b>7.2 MORTEROS AUTONIVELANTES</b>	37		
Ultraplan Eco 520	37		
Ultraplan ECO	37		
Ultraplan Renovation	38		
<b>7.3 MÁSTICOS Y ENLUCIDOS DE CAPA FINA</b>	38		
Planiprep Fast Track	38		
<b>7.4 IMPRIMANTES PROMOTORES DE ADHERENCIA Y CONSOLIDANTES</b>	38		
Eco Prim Grip	38		
Primer G	38		
Prosfas	39		
<b>8. PISOS INDUSTRIALES</b>	40		
Mapetop N AR6	40		
Primer SN	40		
Mapecoat DW 25	40		
Mapecoat I 24	40		
Mapecolor CPU	41		
Mapecolor Paste	41		
Mapefloor CPU/COVE	41		
Mapefloor CPU/HD	42		
Mapefloor CPU/MF	42		
Mapefloor CPU/TC	42		
Mapefloor I 300 SL	42		
Mapefloor I 500 W	42		
<b>8.1 PINTURA EPÓXICA PARA PISOS Y PAREDES</b>	43		
Pintura Epóxica Bronco	43		
<b>9. PRODUCTOS PARA LA RESTAURACIÓN DE EDIFICACIONES EN MAMPOSTERÍA</b>	44		
Mape-Antique I-15	44		
Mape-Antique LC	44		
Mape-Antique MC	44		
Mape-Antique Rinzafo	44		
Mape-Antique Strutturale NHL	45		
Mape-Antique Allettamento	45		
Mape-Antique Ecolastic	45		
<b>10. SISTEMAS COMPUESTOS PARA REFUERZO ESTRUCTURAL</b>	46		
Carboplate	46		
Mapegrid B 250	46		
Mapei Steel Dry 316	46		
MapeWrap 31 T	46		
MapeWrap C FIOCCO	47		
MapeWrap C UNI-AX	47		
MapeWrap G FIOCCO	47		
MapeWrap Primer 1	47		
Planitop HDM Restauro	48		
Planitop HPC Floor	48		
<b>11. RECUBRIMIENTOS PROTECTORES Y DECORATIVOS PARA PAREDES</b>	49		
Elastocolor Pintura	49		
Mapecoat ACT 021	49		
Mapecoat ACT 196	49		
Silancolor Pintura	50		
Silancolor Primer	50		
<b>12. ADHESIVOS DE ENCHAPE</b>	51		
<b>12.1 BOQUILLAS CEMENTOSAS PARA JUNTAS</b>	51		
Broncoboquilla	51		
Keracolor FF	51		
Keracolor GG	51		
<b>12.2 BOQUILLAS EPÓXICAS</b>	51		
Kerapoxy CQ	51		
		<b>12.3 ADHESIVOS CEMENTOSOS</b>	52
		Keraset	52
		Mapeset	52
		<b>12.4 ADHESIVOS CEMENTOSOS MODIFICADOS</b>	52
		Kerabond Porcelánico	52
		Kerabond Plus	52
		Keraflex Maxi S1	53
		<b>13. ADHESIVOS PARA PISOS RESILIENTES</b>	54
		Mapecryl Eco	54
		Ultrabond Eco V4SP	54
		Ultrabond Eco V4SP Conductivo	54
		Ultrabond Eco 4 LVT	54
		Ultrabond Eco MS 4 LVT Wall	55
		Ultrabond Eco Tack TX+	55
		Adesilex G20	55
		<b>14. ESTUCOS Y MASILLAS</b>	56
		Estuco Acrílico Bronco	56
		Estuco Tradicional Bronco	56
		Pasta Drywall Bronco	56
		<b>15. PINTURAS</b>	57
		<b>15.1 PARA INTERIORES</b>	57
		Vinilo Súper Lavable Tipo 1	57
		Vinilo Súper Cubriente Tipo 1	57
		Vinilo Cubriente Tipo 2	57
		<b>15.2 PARA EXTERIORES</b>	57
		Bronco Fachada	57
		Broncotex	58
		<b>16. INMUNIZANTE</b>	59
		Inmunizante base agua para madera	59

	PÁGINA		PÁGINA
<b>A</b>			
Adesilex G20	55	Mapecoat I 24	40
Adesilex PG1	31	Mapecoat PU 20 N	20
Aquaflex Roof Plus	17	Mapecolor CPU	41
<b>B</b>		Mapecolor Paste	41
Boquilla salchichón 600 ml	29	Mapecryl Eco	54
Broncoboquilla	51	Mapecure E30 CO	13
Bronco Cubiertas	16	Mapefast LC	12
Bronco Fachada	57	Mapefer 1K	34
Broncoelástico	16	Mapefill GP	36
Broncohidrófugo	18	Mapefill SP	36
Broncoplug	14	Mapefix EP 385/585	31
Broncopoliéster	16	Mapefix EP Mixer	32
Broncosil	14	Mapefix PE SF	31
Broncosismo Resistente	26	Mapefix PE + VE Mixer	33
Broncotex (texturizador acrílico)	58	Mapefix VE SF	31
<b>C</b>		Mapeflex AC3	25
Carboplate	46	Mapeflex AC4	26
<b>D</b>		Mapeflex E-PU 21 SL	24
Desmoldante DMA 1000 CO	13	Mapeflex MS45	23
<b>E</b>		Mapeflex MS Crystal	23
Eco Prim Grip	38	Mapeflex PU35 CR	24
Elastocolor Pintura	49	Mapeflex PU40	23
Epojet LV	32	Mapeflex PU 45 FT	23
Eporip	32	Mapeflex PU50 SL	24
Estuco Acrílico Exterior Bronco	56	Mapefloor CPU/COVE	41
Estuco Tradicional Blanco	56	Mapefloor CPU/HD	41
<b>I</b>		Mapefloor CPU/MF	42
Idrostop B25	18	Mapefloor CPU/TC	42
Idrostop PVC BI	17	Mapefloor I 300 SL	42
Inmunizante base agua para madera	59	Mapefloor I 500 W	42
<b>K</b>		Mapefluid N200 CO	12
Kerabond Porcelánico	52	Mapefoam	27
Kerabond Plus	52	Mapegrid B 250	46
Keracolor FF	51	Mapegrout 430	34
Keracolor GG	51	Mapegrout BM	34
Keraflex Maxi S1	53	Mapegrout Hi-Flow E	35
Kerapoxy CQ	51	Mapegrout SV	35
Keraset	52	Mapegrout T60 CO	34
<b>M</b>		Mapei-DOS	11
Mape-Antique Allettamento	45	Mapei Gun 310	28
Mape-Antique Ecolastic	45	Mapei Gun 585 2K	32
Mape-Antique I-15	44	Mapei Gun 600 PRO	29
Mape-Antique LC	44	Mapei Steel Dry 316	46
Mape-Antique MC	44	Mapei-TRES	11
Mape-Antique Rinzafo	44	Mapei-UNO	11
Mape-Antique Strutturale NHL	45	Mapelastc AquaDefense	16
Mapeband	17	Mapelastc Foundation	14
Mapeband Easy	17	Mapelastc Smart	15
Mapeband TPE	18	Mapelátex CO	11
Mapecoat ACT 021	49	Mapelátex PVA	12
Mapecoat ACT 196	49	Mapenet 150	15
Mapecoat DW 25	40	Mapeplan B15	18

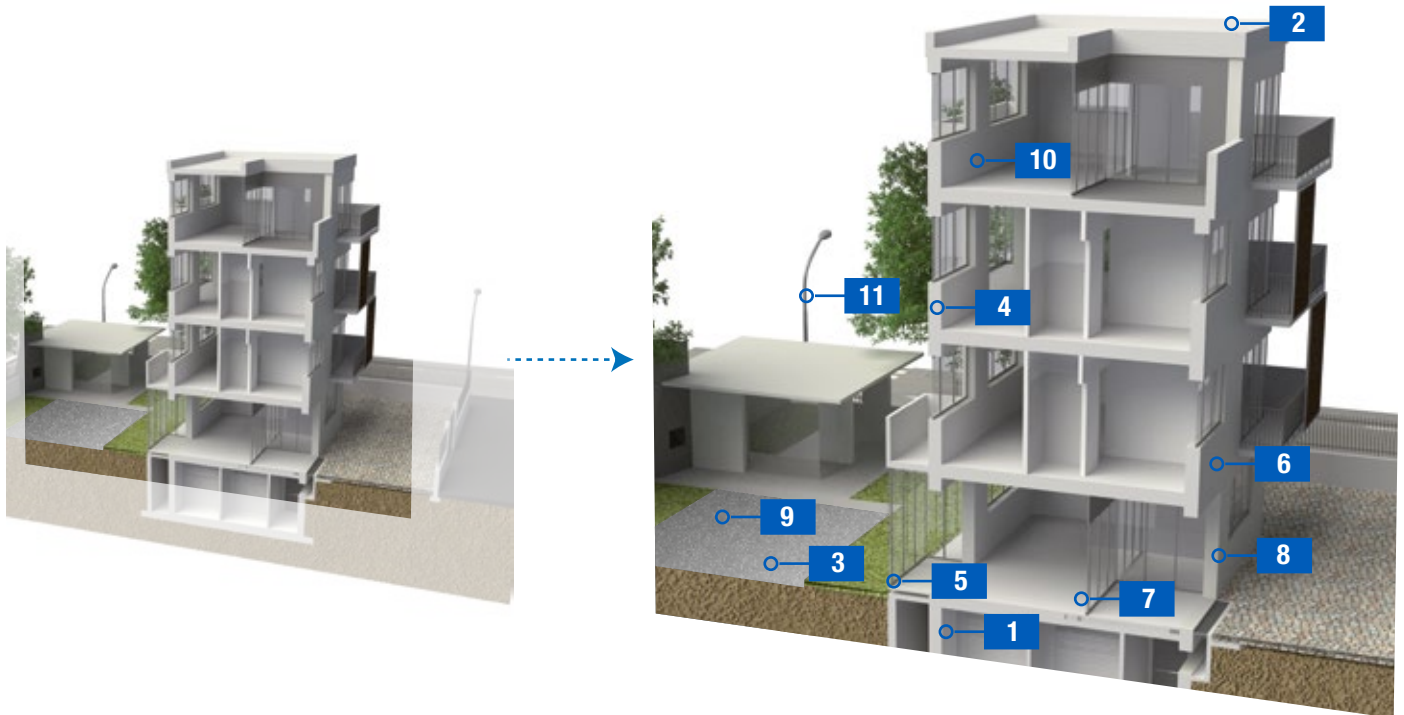
	PÁGINA
<b>R</b>	
Mapeplan M	19
Mapeplan Metal Sheet	19
Mapeplan WT12	19
Mapeplast WP20	13
Mapeproof Swell	26
MapePUR Multi Adhesive Foam G	27
MapePUR Cleaner	27
MapePUR Dispenser M	29
MapePUR Easy Spray	29
MapePUR Gun Standard	30
MapePUR Universal Foam M	27
Mapesil AC	24
Mapesil GP	25
Mapesil LM	25
Mapesil U	25
Mapeset	52
Mapetop N AR6	40
MapeWrap 31 T	46
MapeWrap C FIOCCO	47
MapeWrap C UNI-AX	47
MapeWrap G FIOCCO	47
MapeWrap Primer 1	47
Monofinish	35
Monolastic	15
<b>P</b>	
Pasta Drywall Bronco	56
Pintura Epóxica Bronco	43
Planicrete Fluid CO	12
Planigrout 300	36
Planiprep Fast Track	38
Planiseal 68	14
Planiseal 288	15
Planitop HDM Restauro	48
Planitop HPC Floor	48
Primer FD	28
Primer G	38
Primer M	28
Primer P	28
Primer SN	40
Profas	39
Retenedor de resina Mapefix	33
Purtop 1000	21
Purtop ADY	21
Purtop Easy	21
Purtop Easy T	21
Purtop Easy T Primer	22
<b>S</b>	
Silancolor Pintura	50
Silancolor Primer	50
<b>T</b>	
Topcem	37
Topcem Pronto	37

	PÁGINA
Trend HS (manto arenado FP)	19
Trend HS Mineral (manto granulado FP)	20
Trend VS (manto arenado FV)	20
Trend VS Mineral (manto granulado FV)	20
<b>U</b>	
Ultrabond Eco 4 LVT	54
Ultrabond Eco 520	37
Ultrabond Eco MS 4 LVT Wall	55
Ultrabond Eco Tack TX+	55
Ultrabond Eco V4SP	54
Ultrabond Eco V4SP Conductivo	54
Ultrabond Super Grip	26
Ultraplan Eco	37
Ultraplan Renovation	38
<b>V</b>	
Vinilo Cubriente Tipo 2	52
Vinilo Súper Cubriente Tipo 1	52
Vinilo Súper Lavable Tipo 1	52

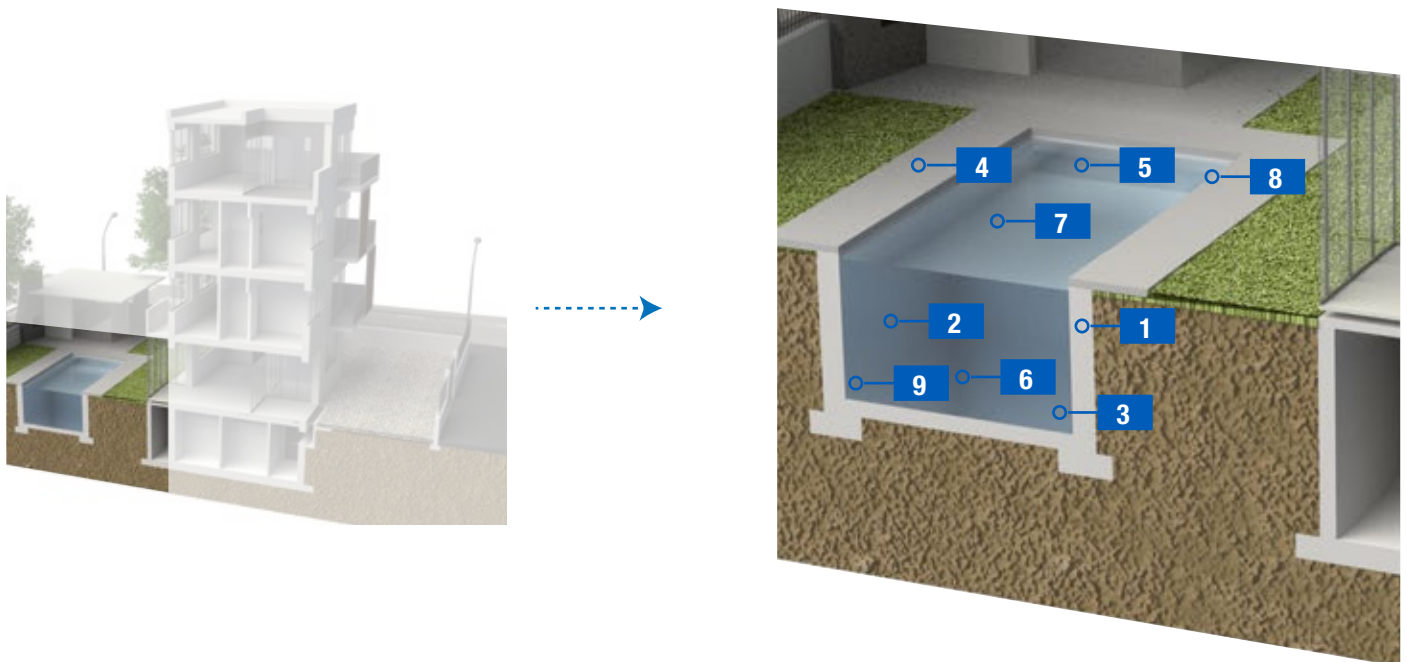


- 1 —○ Concreto impermeable - **Mapeplast WP20**  
Concreto superfluido - **Mapefluid N200 CO**
- 2 —○ Sello expansivo para juntas de construcción - **Mapeproof Swell**
- 3 —○ Mortero impermeable para presión negativa - (baja presión) **Broncosil** / (alta presión) **Mapelastic Smart**
- 4 —○ Puente de adherencia para morteros - **Mapelátex CO**  
Mortero impermeable para piso o pared - **Mapei-UNO**  
Taponamiento de filtraciones - **Mapei-DOS**  
Mortero acelerado - **Mapei-TRES**  
Sello de fraguado rápido - **Broncoplug**
- 5 —○ Sello externo para junta de construcción - **Mapeband TPE** + adhesivo epóxico **Adesilex PG1**
- 6 —○ Reparación o protección de estructuras en bajo espesor (< 3 mm) - **Monofinish** y con mayor espesor (3 a 30 mm) **Mapegrout T60 CO**
- 7 —○ Reparación de estructuras con mortero fluido - **Mapegrout Hi-Flow E**

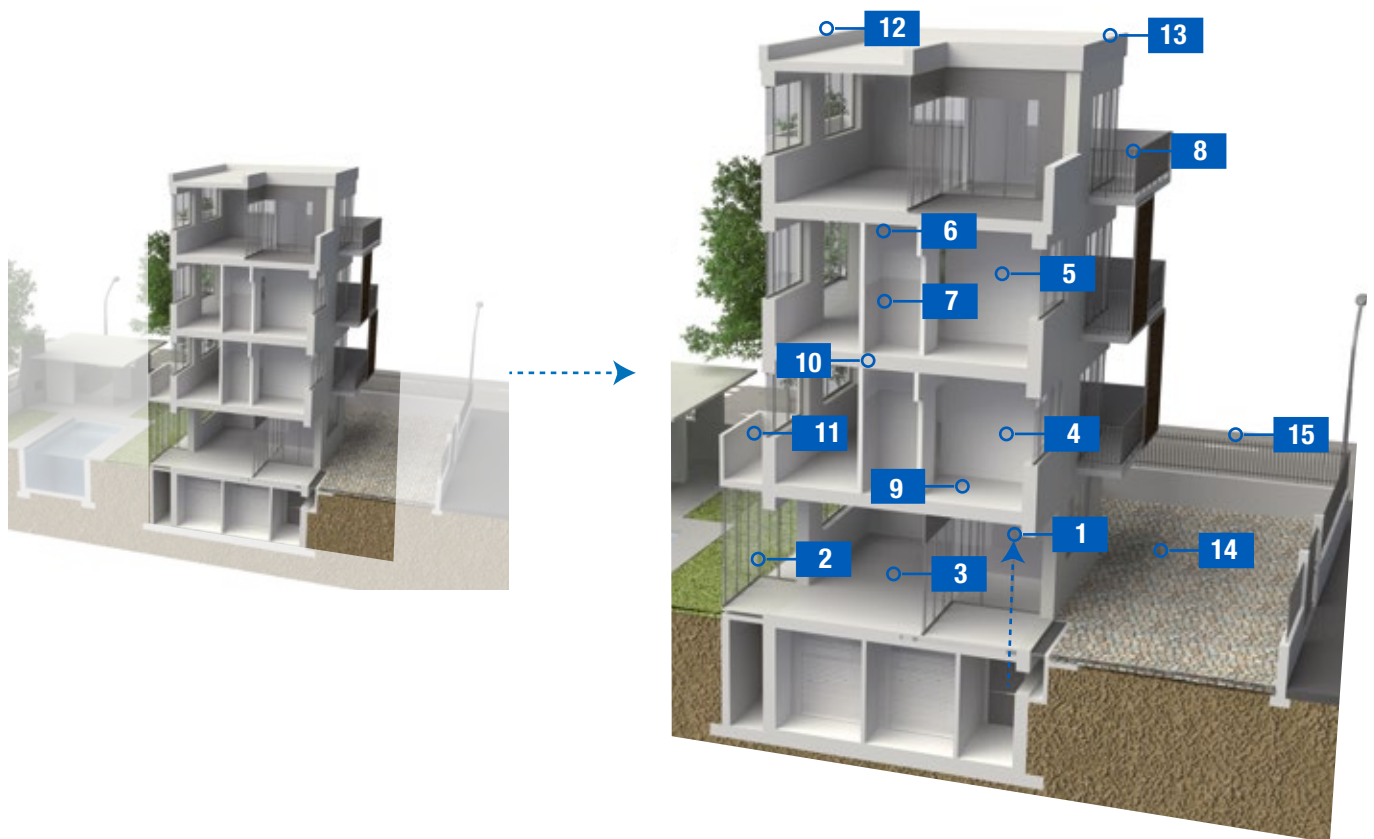




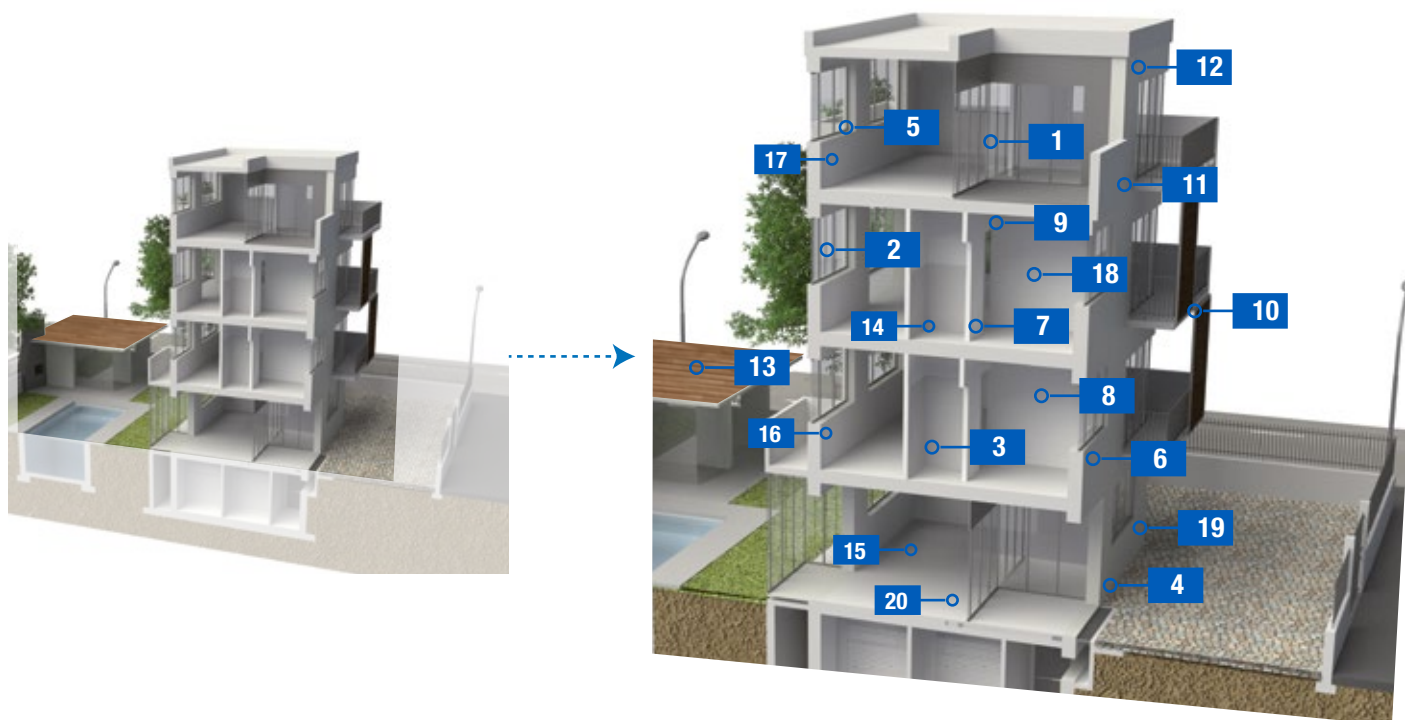
- 1 —○ Concreto impermeable - **Mapeplast WP20**  
Concreto superfluido - **Mapefluid N200 CO**
- 2 —○ Curado de concreto - **Mapecure E30 CO**
- 3 —○ Concreto acelerado - **Mapefast LC**
- 4 —○ Desencofrado de formaleta - **Desmoldante DMA 1000 CO**
- 5 —○ Anclaje estructural - **Mapefix VE SF / Mapefix EP 585**
- 6 —○ Puente de adherencia de concreto nuevo y viejo - **Eporip**
- 7 —○ Sello de fisuras - **Adesilex PG1** + inyección de fisuras - **Epojet LV**
- 8 —○ Reparación o protección de estructuras con bajo espesor (< 3 mm) - **Monofinish** y con mayor espesor (3 a 30 mm) **Mapegrout T60 CO / Mapegrout 430 / Mapegrout BM**  
Protector anticorrosivo para refuerzo - **Mapefer 1K**
- 9 —○ Reparación de estructuras en pisos o pavimentos - **Mapegrout SV**
- 10 —○ Nivelación rápida de pisos y paredes - **Monofinish**
- 11 —○ Anclaje y nivelación de estructuras metálicas - **Mapefill SP / Mapefill GP**



- 1 —○ Concreto impermeable - **Mapeplast WP20**  
Concreto superfluido - **Mapefluid N200 CO**
- 2 —○ Sello primario para juntas de construcción - **Idrostop PVC BI22B/BI15B**
- 3 —○ Sello externo para juntas de construcción - **Mapeband TPE** + adhesivo epóxico **Adesilex PG1**
- 4 —○ Taponamiento de filtraciones - **Mapei-DOS**  
Mortero acelerado - **Mapei-TRES**  
Puente de adherencia para morteros - **Mapelátex CO**  
Mortero impermeable para piso o pared - **Mapei-UNO**
- 5 —○ Nivelación, regularización y protección de concreto (previo a impermeabilización) - **Monofinish**
- 6 —○ Impermeabilización de tanques y piscinas - **Monolastic**  
Con certificado de uso para agua potable - **Mapelastic Smart** + malla de refuerzo - **Mapenet 150**  
Sistema no adherido para tanques (membranas PVC) **Mapeplan WT12**
- 7 —○ Adhesivo para enchape - **Keraflex Maxi S1** + boquilla - **Keracolor FF**
- 8 —○ Sello elástico de juntas - **Mapeflex MS45**
- 9 —○ Sello elástico de juntas al interior de tanques o piscinas - **Mapesil AC**



- 1 — Impermeabilización foso de ascensor - **Broncosil / Planiseal 68**  
Taponamiento de filtraciones - **Mapei-DOS**
- 2 — Mortero para nivelación de pisos - **Topcem Pronto**
- 3 — Punte de adherencia para morteros - **Mapelátex CO**
- 4 — Estuco interior - **Estuco Acrílico Interior**
- 5 — Pintura interior - **Vinilo Cubriente Tipo 2 / Súper Lavable Tipo 1 / Súper Cubriente Tipo 1 / Básica**
- 6 — Impermeabilización de paredes y pisos en baños y cocinas - **Mapelastic AquaDefense**
- 7 — Sello de juntas de construcción - **Mapeband / Mapeband Easy**
- 8 — Anclaje no estructural - **Mapefix PE SF**
- 9 — Mortero autonivelante - bajo espesor para alistamiento de pisos interiores, previo a instalación de acabados (alfombras, vinilos, etc) - **Ultraplan Eco**
- 10 — Adhesivo para enchape cerámico en interiores - **Mapeset** + emboquillado- **Keracolor FF**
- 11 — Impermeabilización de balcones - **Mapelastic Smart** + pega de enchape en exteriores - **Keraflex Maxi S1** + emboquillado - **Keracolor GG**
- 12 — Impermeabilización de cubiertas (obra nueva) - **Mantos asfálticos Polyglass**  
Impermeabilización de cubiertas (mantenimiento) - **Broncoelástico / Bronco Cubiertas / Broncopoliéster / Aquaflex Roof Plus**
- 13 — Sello de juntas expuestas a los rayos UV (verticales)- **Mapeflex MS45**
- 14 — Sello de juntas para placas y pisos (horizontales) - **Mapeflex PU50 SL**
- 15 — Anclaje de elementos estructurales y no estructurales - **Adesilex PG1**



- 1 — Sello y pegado de vidrios – **Mapeflex MS Crystal**
- 2 — Sello de ventanas, puertas de vidrio y cocinas – **Mapesil GP**
- 3 — Sello en baños y ambientes húmedos – **Mapesil U**
- 4 — Sello de juntas y fisuras (interior y exterior) – **Mapeflex AC4**
- 5 — Pegado elástico – **Mapeflex MS45 / Mapeflex PU 45 FT**
- 6 — Sello elástico de juntas – **Mapeflex MS45 / Mapeflex PU 40**  
+ fondo de junta – **Mapefoam**
- 7 — Montaje de accesorios y guarda escobas – **Ultrabond Super Grip**
- 8 — Relleno y aislamiento termoacústico – **MapePUR Universal Foam M**
- 9 — Relleno de juntas plásticas – **MapePUR Universal Foam M / Broncosismo Resistente**
- 10 — Anclaje no estructural – **Mapefix PE SF**
- 11 — Repelente de agua para fachadas – **Broncohidrófugo / Antilluvia 8W**
- 12 — Pintura decorativa impermeable para exteriores – **Bronco Fachada / Broncotex**
- 13 — Insecticida para madera - **Inmunizante base agua para madera**
- 14 — Protección de pisos y paredes con máxima higiene - **Pintura Epóxica Bronco**
- 15 — Instalación de pisos y enchapes - **Kerabond / Mapeset / Kerabond Plus**
- 16 — Acabados finos en muros de concreto y mampostería - **Estucos Bronco**
- 17 — Acabados finos en muros secos - **Pasta Drywall Bronco**
- 18 — Pegado de sistemas secos a mampostería - **MapePUR Multi Adhesive Foam G**
- 19 — Sellado de piedra natural y mármol - **Mapesil LM**
- 20 — Sellado de cerámica y porcelanato - **Mapesil AC**

# 1. ADITIVOS PARA MORTERO Y CONCRETO

## 1.1 Aditivos para mortero



### Mapei-UNO

Aditivo líquido impermeabilizante para morteros, libre de cloruros, sella poros y repele el agua. Se utiliza para la elaboración de morteros impermeables como revoque o pañete, pega de ladrillo y nivelación de pisos.

#### DATOS TÉCNICOS:

**Aspecto:** líquido.  
**Color:** gris claro.  
**Densidad:**  $1.00 \pm 0.02$  kg/litro a  $+20^{\circ}\text{C}$ .  
**Duración de la mezcla:** no superior a una hora a  $+23^{\circ}\text{C}$ .  
**Almacenamiento:** 12 meses en su envase original sin abrir.  
**Consumo:** aproximadamente 0.8 kg por bulto de cemento.  
**Presentación:** garrafa de 0.8 kg, 2 kg, 4 kg, 19 kg y tambor de 200 kg.



### Mapei-DOS

Aditivo líquido acelerante ultra-rápido de fraguado de cemento. Se utiliza para sellar filtraciones en sótanos, fosos de ascensor, tanques de agua, bóvedas, túneles y cualquier estructura de concreto. Sobre materiales como: concreto, piedra y mampostería.

#### DATOS TÉCNICOS:

**Aspecto:** líquido viscoso.  
**Color:** amarillo traslúcido.  
**Densidad:**  $1.25 \pm 0.03$  kg/litro a  $+20^{\circ}\text{C}$ .  
**Temperatura de aplicación:** de  $+5^{\circ}\text{C}$  a  $+30^{\circ}\text{C}$ .  
**Almacenamiento:** 12 meses en su envase original sin abrir.  
**Consumo:** aproximadamente 0.5 kg de Mapei-DOS por 1 kg de cemento.  
**Presentación:** garrafa de 2.5 kg y 5 kg.



### Mapei-TRES

Aditivo líquido acelerante para morteros, libre de cloruros. Se utiliza para acelerar el fraguado (secado) de morteros de pega de ladrillo, pañete o revoque en clima frío, nivelación o pendientado que requiera abrirse al tráfico rápidamente y para reparación en alcantarillas y obras expuestas al agua.

#### DATOS TÉCNICOS:

**Aspecto:** líquido.  
**Color:** incoloro.  
**Densidad:**  $1.52 \pm 0.03$  kg/litro a  $+20^{\circ}\text{C}$ .  
**Contenido de cloruros solubles en agua según la Norma ASTM C1218 C1218M:**  $<0.1$  (ausentes según norma).  
**Almacenamiento:** 12 meses en su envase original, sin abrir.  
**Consumo:** se usa diluido en una relación hasta 1:5 en el agua de amasado del mortero.  
**Presentación:** garrafa de 2.5 kg y 5 kg.

## 1.2 Imprimantes y mejoradores de adherencia



### Mapelátex CO

Látex de goma sintética para mejorar la adherencia de mezclas cementosas. Se utiliza para mejorar la adherencia en morteros de pañete o revoque, reparación de concretos y nivelación de pisos.

#### DATOS TÉCNICOS:

**Aspecto:** líquido.  
**Color:** blanco.  
**Densidad:**  $1.02 \pm 0.01$  kg/litro a  $20^{\circ}\text{C}$ .  
**Temperatura de aplicación:** de  $5^{\circ}\text{C}$  a  $40^{\circ}\text{C}$ .  
**Almacenamiento:** 12 meses en su empaque original sin abrir.  
**Consumo:**  
- para lechadas de adherencia entre  $0.05 \text{ kg/m}^2$  y  $0.06 \text{ kg/m}^2$ .  
- para mortero mejorado entre  $0.40 \text{ kg/m}^2$  y  $0.50 \text{ kg/m}^2$  por cm de espesor.  
**Presentación:** garrafa de 0.8 kg, 4 kg, 20 kg y tambor 200 kg.

# 1. ADITIVOS PARA MORTERO Y CONCRETO



## Mapelátex PVA

Dispersión de polivinilacetato (PVA) mejoradora de adherencia y resistencia para pinturas, estucos y morteros de capa delgada. Se utiliza para mejorar la adherencia y resistencia de pinturas acrílicas o vinílicas, estucos o enlucidos, morteros de pega en capa delgada y para sellar poros sobre superficies de concreto o mortero (imprimación de estucos y pinturas).

### DATOS TÉCNICOS:

**Aspecto:** líquido.  
**Color:** blanco.  
**Densidad:**  $1.05 \pm 0.01$  kg/litro a  $+20^{\circ}\text{C}$ .  
**Temperatura de aplicación:** de  $+5^{\circ}\text{C}$  a  $+40^{\circ}\text{C}$ .  
**Almacenamiento:** 12 meses en su empaque original sin abrir.  
**Consumo:**  
- consumo como sellador de superficie:  $0.02$  kg/m<sup>2</sup>.  
- consumo como mejorador de pintura o pasta: 1 litro (Mapelátex PVA) / 25kg (pasta o pintura).  
**Presentación:** garrafa de 0.25 kg, 1 kg, 4.5 kg, 20 kg y tambor 200 kg.



## Planicrete Fluid CO

Aditivo con base en látex y superfluidificantes que mejora la adherencia y resistencia del mortero. Se utiliza para la elaboración de morteros de alta adherencia y resistencia en reparación de concreto y nivelación de pisos de bajo espesor.

### DATOS TÉCNICOS:

**Aspecto:** líquido.  
**Color:** blanco.  
**Densidad:**  $1.02 \pm 0.01$  kg/litro a  $+20^{\circ}\text{C}$ .  
**Temperatura de aplicación:** de  $+5^{\circ}\text{C}$  a  $+40^{\circ}\text{C}$ .  
**Almacenamiento:** 24 meses en su envase original sin abrir.  
**Consumo:** capa de nivelación hasta 10 mm - 150 g/m<sup>2</sup> por cada mm de espesor; nivelación de 10 a 35 mm - 50 g/m<sup>2</sup> por cada mm de espesor; capa mayor a 35 mm - 30 g/m<sup>2</sup> por mm de espesor.  
**Presentación:** garrafa de 0.8 kg, 4 kg, 20 kg y tambor 200 kg.

## 1.3 Aditivos para concreto



## Mapefast LC

Aditivo líquido acelerante de fraguado y resistencia para concretos, libre de cloruros. Se utiliza para elaborar concretos que se deban dar rápidamente al servicio como placas, pisos, andenes y pavimentos. Mejora los tiempos de desencofrado, movilización de formaletas en placas y muros. Además, optimiza los tiempos de producción de elementos prefabricados.

### DATOS TÉCNICOS:

**Aspecto:** líquido.  
**Color:** incoloro.  
**Densidad:**  $1.57 \pm 0.03$  kg/litro a  $+20^{\circ}\text{C}$ .  
**Clasificación según la Norma ASTM C494:** tipo C.  
**Clasificación según la Norma NTC 1299:** tipo C.  
**Contenido de cloruros solubles en agua según la Norma ASTM C1218 C1218M:**  $<0.1$  (ausentes según norma).  
**Contenido de alcalinos (equivalente a Na<sub>2</sub>O) en %:**  $<2.0$ .  
**Almacenamiento:** 12 meses en su empaque original sin abrir.  
**Consumo:** de 0.75 a 1.5 litros por 100 kg de cemento en función de la temperatura y de las resistencias mecánicas a conseguir.  
**Presentación:** garrafa de 5 kg, 25 kg y tambor 220 kg.



## Mapefluid N200 CO

Aditivo líquido superplastificante para elaborar concretos impermeables, durables y resistentes. Se utiliza para la elaboración de concretos o grouts fluidos de fácil colocación. Aumenta la resistencia, reduciendo la cantidad de agua de amasado, y disminuyendo la permeabilidad del concreto.

### DATOS TÉCNICOS:

**Aspecto:** líquido.  
**Color:** café.  
**Densidad:**  $1.20 \pm 0.03$  kg/litro a  $+20^{\circ}\text{C}$ .  
**Clasificación según la Norma ASTM C494:** tipo F.  
**Clasificación según la Norma NTC 1299:** tipo F.  
**Clasificación según la Norma ASTM C1017:** tipo I.  
**Contenido de cloruros solubles en agua según la Norma ASTM C1218 C1218M:**  $<0.1$  (ausentes según norma).  
**Almacenamiento:** 12 meses en su empaque original sin abrir.  
**Consumo:** del 0.5% al 2% con respecto al peso del cemento en la mezcla.  
**Presentación:** garrafa de 5 kg, 20 kg y tambor 220 kg.

# 1. ADITIVOS PARA MORTERO Y CONCRETO



## **Mapeplast WP20**

Aditivo impermeabilizante y plastificante integral para concreto. Se utiliza para la elaboración de concretos impermeables de cimentaciones, tanques de agua, placas de contrapiso y placas de cubierta.

### **DATOS TÉCNICOS:**

**Aspecto:** líquida.  
**Color:** café.  
**Densidad:**  $1.08 \pm 0.02$  kg/litro a  $+20^{\circ}\text{C}$ .  
**Clasificación según la Norma ASTM C494:** tipo A.  
**Clasificación según la Norma ASTM C1017:** tipo I.  
**Clasificación según la Norma NTC 1299:** tipo A.  
**Contenido de cloruros solubles en agua según la Norma ASTM C1218 C1218M:**  $<0.1$  (ausentes según norma).  
**Almacenamiento:** 12 meses en su empaque original sin abrir.  
**Consumo:** 0.5 litros por cada 100 kg de cemento.  
**Presentación:** garrafa de 4.5 kg, 20 kg y tambor 220 kg.

## 1.4 Curador de concreto



## **Mapecure E30 CO**

Membrana líquida para el curado del concreto. Se utiliza para evitar la evaporación del agua en superficies de concreto expuestas al sol y al viento como andenes, placas, pavimentos externos y muros de contención y para curar el concreto garantizando el desarrollo normal de resistencia en columnas, vigas, placas, muros o cualquier elemento de concreto.

### **DATOS TÉCNICOS:**

**Aspecto:** líquido.  
**Color:** blanco.  
**Densidad:**  $1.00 \pm 0.03$  kg/litro a  $+20^{\circ}\text{C}$ .  
**Tiempo de secado:** 2 - 3 horas.  
**Temperatura de aplicación:** de  $+5^{\circ}\text{C}$  a  $+40^{\circ}\text{C}$ .  
**Almacenamiento:** 12 meses en su empaque original sin abrir.  
**Aplicación:** listo para su uso, aplicar con aspersor a presión constante.  
**Consumo:** 100 - 200 g/m<sup>2</sup>.  
**Presentación:** garrafa de 4 kg, 19 kg y tambor 200 kg.

## 1.5 Desencofrante de formaletas



## **Desmoldante DMA 1000 CO**

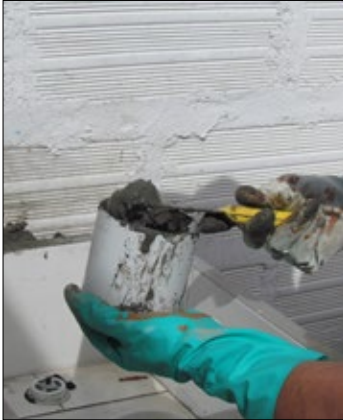
Producto elaborado con base en aceites orgánicos y aditivos especiales que, al mezclarlo con agua, forma un fluido blanco con excelente estabilidad y de altas propiedades antiadherentes, para el desencofrado de formaletas de metal, plástico o madera sobre el concreto.

### **DATOS TÉCNICOS:**

**Aspecto:** líquido.  
**Color:** ámbar.  
**Color de la emulsión:** blanca.  
**Densidad:**  $1.00 \pm 0.03$  kg/litro a  $+20^{\circ}\text{C}$ .  
**Tiempo de secado:** 3 - 5 horas.  
**Almacenamiento:** 12 meses en su empaque original sin abrir.  
**Aplicación**  
- relación de la mezcla formaletas metálicas, plásticas o no absorbentes: 1 parte de agente DESMOLDANTE DMA 1000 CO por 4 partes de agua.  
- relación de la mezcla formaletas en madera o absorbentes: 1 parte de agente DESMOLDANTE DMA 1000 CO por 1 parte de agua.  
**Consumo:** 20 a 35 g/m<sup>2</sup>.  
**Presentación:** garrafa de 4 kg, 20 kg y tambor 200 kg.

## 2. IMPERMEABILIZANTES

### 2.1 Cementosos rígidos



#### Broncoplug

Compuesto hidráulico con base en cemento que fragua rápidamente. No contiene cloruros, ni promueve la corrosión. Es un polvo que, al contacto con agua limpia, adquiere una consistencia pastosa que se aplica sobre filtraciones en: grietas, fisuras, juntas de construcción, porosidades y orificios, sobre superficies de mampostería y concreto, para generar un taponamiento previo a la impermeabilización.

#### DATOS TÉCNICOS:

**Aspecto:** polvo.  
**Color:** gris.  
**Tiempo de fraguado (endurecimiento):** 5 minutos.  
**Almacenamiento:** 6 meses en su empaque original sin abrir.  
**Consumo:** 1 kg por 600 cm<sup>3</sup> de relleno.  
**Presentación:** bolsas de 1 kg y 2 kg, galón de 5 kg y cuñete de 25 kg.



#### Broncosil

Recubrimiento impermeabilizante en polvo elaborado con base en cemento y aditivo. Se utiliza para impermeabilizar cualquier tipo de construcción: tanques, muros de contención, muros con humedad (nivel freático), fosos de ascensor, tanques, alcantarillados, fachadas, cimientos, paredes de baños y duchas, jardineras o sótanos, bien sea en ladrillo, piedra, bloque, concreto, pañete o revoque.

#### DATOS TÉCNICOS:

**Aspecto:** polvo.  
**Color:** gris y blanco.  
**Densidad de la mezcla:** 2.2 kg/litro.  
**Espesor de la capa:** mínimo 1 mm.  
**Capas mínimas necesarias:** 2.  
**Almacenamiento:** 12 meses en su empaque original sin abrir.  
**Consumo:** de 2 a 2.5 kg/m<sup>2</sup> dependiendo de la superficie.  
**Presentación:** bolsas de 2 kg, 5 kg y bulto de 25 kg.



#### Planiseal 68

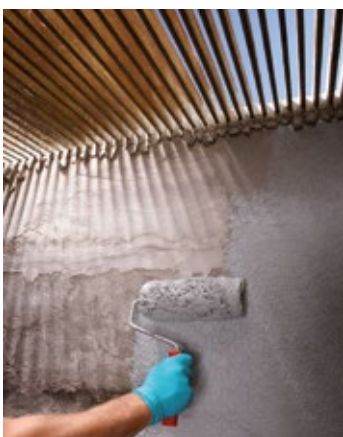
Recubrimiento impermeabilizante en polvo elaborado con base en cemento, agregados finos y polímeros modificados (mayor poder de adherencia y manejabilidad). Se utiliza para la impermeabilización de tanques, muros de contención, muros con humedad (nivel freático), fosos de ascensor, tanques, piscinas, alcantarillados, fachadas, cimientos, paredes de baños y duchas, jardineras o sótanos, bien sea en ladrillo, piedra, bloque, concreto, pañete o revoque de fácil aplicación.



#### DATOS TÉCNICOS:

**Aspecto:** polvo.  
**Color:** gris y blanco.  
**Densidad de la mezcla:** 1.91 kg/litro.  
**Espesor de la capa:** mínimo 1 mm.  
**Capas mínimas necesarias:** 2.  
**Almacenamiento:** 12 meses en su empaque original sin abrir.  
**Consumo:** de 2 a 2.5 kg/m<sup>2</sup> dependiendo de la superficie.  
**Presentación:** bolsas de 2 kg, 5 kg y bulto de 25 kg.

### 2.2 Cementosos flexibles



#### Mapelastic Foundation

Mortero cementoso flexible de dos componentes, para impermeabilizar superficies de concreto sujetas a presión hidráulica negativa y positiva.



#### DATOS TÉCNICOS:

**Consistencia:** tixotrópico.  
**Relación de mezcla:** comp. A: comp. B = 2,2:1.  
**Tiempo abierto de la mezcla:** aproximadamente 1 hora (a +20°C).  
**Rango de temperatura de aplicación:** de +5°C a +40°C.  
**Espesor mínimo aplicable:** 2 mm en dos capas.  
**Clasificación:** EN 1504-2 - recubrimiento (C) principales PI, MC e IR y EN 14891.  
**EMICODE:** EC1R Plus - de muy baja emisión.  
**Almacenamiento:** 12 meses en su empaque original sin abrir.  
**Aplicación:** rodillo - pistola pulverización.  
**Consumo:**  
- rodillo: 1.65 kg/m<sup>2</sup> por mm de espesor;  
- pulverización: 2.2 kg/m<sup>2</sup> por mm de espesor.  
**Presentación:**  
kits de 32 kg  
- componente A: bolsa de 22 kg;  
- componente B: tarro de 10 kg.





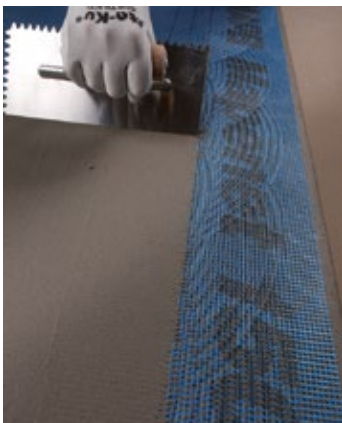
### Mapelastic Smart

Mortero cementoso bicomponente de elevada flexibilidad, para aplicar con brocha o rodillo. Ideal para la impermeabilización de superficies de concreto como: balcones, terrazas, baños, piscinas y tanques de agua (certificación para el contacto con agua potable). Para la protección de estructuras contra agentes agresivos como cloruros y/o CO<sub>2</sub> que produce carbonatación. Resiste rayos ultravioleta.



#### DATOS TÉCNICOS:

**Aspecto:** comp. A: polvo y comp. B: líquido.  
**Color:** comp. A: gris, comp. B: blanco.  
**Color de la mezcla:** A + B: gris.  
**Relación de la mezcla (peso):** A:B = 2:1.  
**Densidad de la mezcla:** 1.60 kg/litro.  
**Temperatura de aplicación:** +5°C a +40°C.  
**Duración de la mezcla:** aproximadamente 1 hora.  
**Espesor mínimo de aplicación:** 2 mm en dos capas.  
**Clasificación de acuerdo a la norma:** EN 1504-2 revestimiento (C) principios PI, MC e IR, producido de acuerdo a la normativa EN 14891.  
**EMICODE:** EC1 Plus - emisiones bajas.  
**Almacenamiento:** 12 meses comp. A, 24 meses comp. B en su empaque original sin abrir.  
**Consumo:** brocha o rodillo, 1.6 kg/m<sup>2</sup> por mm de espesor, mínimo 2 capas de aplicación.  
**Presentación:** unidad de 30 kg: comp. A: saco 20kg, comp. B: garrafa 10 kg.



### Mapenet 150

Malla de fibra de vidrio, resistente a los álcalis, se utiliza como refuerzo antifisuras de sistemas impermeables, MAPELASTIC SMART y MONOLASTIC. La malla de fibra de vidrio debe quedar completamente cubierta dentro del espesor de la capa impermeabilizante.

#### DATOS TÉCNICOS:

**Color:** azul.  
**Peso (g/m<sup>2</sup>):** 150 (± 5%).  
**Dimensión de la luz:** 4 x 5 mm.  
**Resistencia a los álcalis:** sí (según la guía ETAG 004).  
**Presentación:** rollo de 50 m x 1 m de ancho y rollo de 10 m x 1 m de ancho.



### Monolastic

Mortero cementoso monocomponente, de fácil aplicación. Para realizar impermeabilizaciones flexibles sobre estructuras de concreto, revoques o pañetes y pisos en: balcones, terrazas, duchas y piscinas, previa a la aplicación de un acabado.



#### DATOS TÉCNICOS:

**Aspecto:** sólido en polvo.  
**Color:** gris.  
**Color del producto seco:** gris claro.  
**Densidad del mortero:** 1.45 kg/m<sup>3</sup>.  
**Duración de la mezcla:** aproximadamente 1 hora.  
**Agua de mezclado:** 27-29%, de 5.4 - 5.8 litros/unidad de 20 kg.  
**Consistencia de la mezcla fresca:** plástica.  
**Rango de temperatura de aplicación:** de +5°C a +35°C.  
**Almacenamiento:** 12 meses en su empaque original sin abrir.  
**Consumo:** 1.1 kg/m<sup>2</sup> por mm de espesor, mínimo dos capas de aplicación.  
**Presentación:** saco de 20 kg.



### Planiseal 288

Mortero cementoso bicomponente elaborado con base en cemento, agregado fino y polímeros especiales. Para impermeabilizaciones de estructuras enterradas, tanques, fosos y estructuras hidráulicas.



#### DATOS TÉCNICOS:

**Consistencia:** fluida; aplicable con brocha.  
**Proporción de la mezcla:** comp. A : comp. B = 4 : 1.  
**Duración de la mezcla:** aprox. 1 hora (a +20°C).  
**Temperatura de aplicación:** +5°C a +35°C.  
**Espesor de la capa:** mínimo 2 mm en 2 capas.  
**Clasificación:** EN 1504-2 - coating (C) principios MC e IR.  
**Almacenamiento:** comp. A: 12 meses, comp. B: 24 meses en su empaque original sin abrir.  
**Aplicación:** brocha, llana o rodillo.  
**Consumo:** aprox. 1.9 kg/m<sup>2</sup> por mm de grosor.  
**Presentación:**  
 - componente A: saco de 20 kg.  
 - componente B: garrafa de 5 kg.

## 2. IMPERMEABILIZANTES

### 2.3 Acrílicos



#### **Broncoelástico**

Impermeabilizante acrílico con alta capacidad de adherencia a la superficie. Para la impermeabilización flexible de cubiertas y terrazas. Durabilidad estimada de 10 años.

#### **DATOS TÉCNICOS:**

**Densidad:** 1.22 ± 0.1 kg/litro.  
**Contenido de sólidos:** 60% ± 5.  
**Espesor mínimo de película:** ≥ 0.7 mm.  
**Capas necesarias:** 2 - 3 incluida imprimación.  
**Tiempo de secado:** aproximadamente 3 horas a +20°C y 50% HR.  
**Elongación mínima:** 120%.  
**Almacenamiento:** 18 meses en su empaque original sin abrir.  
**Consumo:** de 4.5 a 5 m<sup>2</sup>/galón dependiendo del grado de porosidad de la superficie, a dos manos.  
**Presentación:** 1/8 gl, 1/4 gl, 1 gl, 2.5 gl y 5 gl.



#### **Bronco Cubiertas**

Es un recubrimiento elástico impermeable, elaborado con base en resinas acrílicas para la impermeabilización y reparación de tejas, bajantes, canoas y aplicación en techos de tablilla o machimbre. Durabilidad estimada de 7 años.

#### **DATOS TÉCNICOS:**

**Densidad:** 1.26 ± 0.1 kg/litro.  
**Sólidos por peso:** 65% ± 2.  
**Espesor mínimo de película:** ≥ 0.7 mm.  
**Capas necesarias:** 2-3 capas (imprimación en sustratos porosos).  
**Tiempo de secado:** aproximadamente 3 horas a +25°C y 50% H.R.  
**Elongación mínima:** 120%.  
**Almacenamiento:** 18 meses en su empaque original sin abrir.  
**Consumo:** de 4.5 a 5 m<sup>2</sup>/galón dependiendo del grado de porosidad de la superficie, a dos manos.  
**Presentación:** 1/8 gl, 1/4 gl, 1 gl, 2.5 gl y 5 gl.



#### **Broncopoliéster**

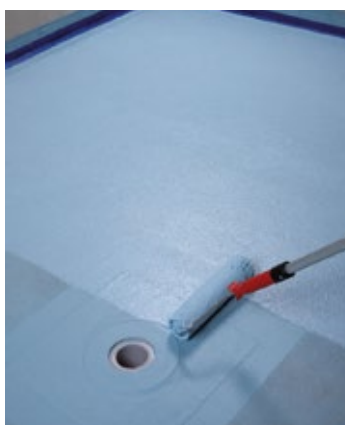
Tela de refuerzo que complementa los productos acrílicos BRONCOELÁSTICO y BRONCO CUBIERTAS.

Se utiliza como refuerzo dimensional en las impermeabilizaciones en las siguientes estructuras: terrazas, losas o cubiertas, tejas y canoas metálicas, ruanas en techos, también se emplea en techos de tablilla o machimbre.

#### **DATOS TÉCNICOS:**

**Densidad:** 30 g/m<sup>2</sup>.  
**Color:** blanco.  
**Presentación:** rollos: largo 10 m, 50 m, 100 m, ancho: 1m.

### 2.4 Membrana líquida



#### **Mapelastic AquaDefense**

Membrana líquida, elástica, lista para usar, de secado muy rápido, para impermeabilizar en interiores y exteriores (con protección posterior de un acabado, no resiste rayos ultravioleta). Se utiliza para la impermeabilización, previa a la aplicación de revestimientos cerámicos, pétreos y mosaicos, en zonas húmedas y terrazas.



#### **DATOS TÉCNICOS:**

**Aspecto:** pasta.  
**Color:** celeste.  
**Densidad:** 1.30 kg/litro.  
**Contenido de sólidos:** 66%.  
**Tiempo de espera entre capas:** 1 hora (a +23°C y H.R. 50%) /cuando este seco al tacto.  
**Tiempo aproximado para la colocación del acabado:** 3 - 4 horas (a 23°C y H.R. 50%). Aplicar sobre superficies con humedad superficial inferior al 3% (superficie seca).  
**Espesor mínimo de aplicación:** 0.8 mm para dos capas.  
**Almacenamiento:** 24 meses en su empaque original sin abrir.  
**Aplicación:** rodillo, brocha o espátula.  
**Consumo:**  
- 1 kg/m<sup>2</sup> para dos capas, espesor 0.8 mm.  
- 1.3 kg/m<sup>2</sup> por mm de espesor.  
**Presentación:** balde de 3.5 kg, 7.5 kg y 15 kg.

## 2. IMPERMEABILIZANTES

### 2.5 Híbrido acril-uretano



#### Aquaflex Roof Plus

Membrana impermeabilizante de acrílico poliuretano líquida, lista para su uso, muy elástica, de secado rápido y resistente a los rayos ultravioleta. Ideal para aplicarse en concreto, morteros de nivelación, cerámica y placas de fibrocemento.



#### DATOS TÉCNICOS:

**Aspecto:** pasta.  
**Color:** gris, blanco y terracota (bajo pedido).  
**Densidad:** 1.25 g/cm<sup>3</sup>.  
**Contenido de sólidos:** 63%.  
**Contribuye al crédito IEQ 4.2 "Low-Emitting Materials:** Paints and Coatings" según el protocolo LEED US.  
**Consumo:**  
- 0.9 kg/m<sup>2</sup> (como acabado protector o revestimiento reflectante en membranas bituminosas existentes).  
- 2 kg/m<sup>2</sup> (como membrana impermeabilizante).  
**Presentación:** balde de 5 kg y 20 kg.

### 2.6 Cintas de PVC



#### Idrostop PVC BI

Cinta de PVC, con sistema de laberinto utilizado como sello primario interno en juntas de construcción o expansión en estructuras de concreto utilizadas para la contención de agua, tales como: canales, tanques de agua, piscinas, muros de contención, cimentaciones, presas de concreto o box culverts.

#### DATOS TÉCNICOS:

**Aplicación:** en el centro de la junta con fijación mecánica.  
**Dureza Shore A:** 79 ± 3 (ASTM D2240).  
**Resistencia al corte:** ≥ 15 Mpa (ASTM D624).  
**Elongación:** ≥ 300% (ASTM D638).  
**Resistencia a la tensión:** ≥ 2.000 psi (ASTM D638).  
**Resistencia:** rayos ultravioleta, ataque de hongos, bacterias y ozono.  
**Presentación**  
Referencias:  
- IDROSTOP PVC BI15P (sin bulbo, rollo: ancho 15 cm, largo 30 m, espesor 3.0 mm);  
- IDROSTOP PVC BI15B (con bulbo, rollo: ancho 15 cm, largo 15 m, espesor 3.3 mm);  
- IDROSTOP PVC BI22B (con bulbo, rollo: ancho 22 cm, largo 15 m, espesor 4.0 mm).

### 2.7 Bandas elásticas impermeables



#### Mapeband

Cinta de caucho con fieltro resistente a los álcalis, para tratamiento de juntas sin movimiento. Se utiliza como parte de un sistema de impermeabilización flexible con los productos MAPELASTIC, MONOLASTIC, MAPELASTIC AQUADEFENSE Y AQUAFLEX ROOF PLUS.



#### DATOS TÉCNICOS:

**Resistencia a tracción:** > 2 N/mm<sup>2</sup>.  
**Alargamiento a la rotura:** > 300 %.  
**Resistencia al desgarro (según DIN 53363):** > 100 N/mm.  
**Resistencia a los álcalis (según EN 1847 y EN ISO 527-3):** ≤ ± 20%.  
**Coefficiente de resistencia al paso del vapor (μ):** aproximadamente 30.000.  
**EMICODE:** EC1 Plus muy baja emisión.  
**Presentación:** rollo: largo 50 m, ancho 12 cm.



#### Mapeband Easy

Cinta de goma embebida entre dos capas de tela no tejida para sellar juntas elásticas en sistemas de impermeabilización. Es elástico, deformable y tiene una serie de orificios a lo largo de los bordes para generar fijación mecánica con el producto impermeabilizante aplicado. Se utiliza como parte de un sistema de impermeabilización flexible con los productos MAPELASTIC, MONOLASTIC, MAPELASTIC AQUAEFENSE Y AQUAFLEX ROOF PLUS.



#### DATOS TÉCNICOS:

**Tipo de material:** cinta de caucho embebida entre dos capas de tela no tejida.  
**Espesor (EN 1849-2):** 0.68 mm.  
**Peso (EN 1849-2):** 285 g/m<sup>2</sup>.  
**Resistencia a la tracción (EN ISO 527-3):** 45 N/15 mm.  
**Elongación a la rotura (EN ISO 527-1):** 315 %.  
**EMICODE:** EC1 Plus muy baja emisión.  
**Presentación:** rollo de 10 m y 30 m de largo por 13 cm de ancho.

## 2. IMPERMEABILIZANTES



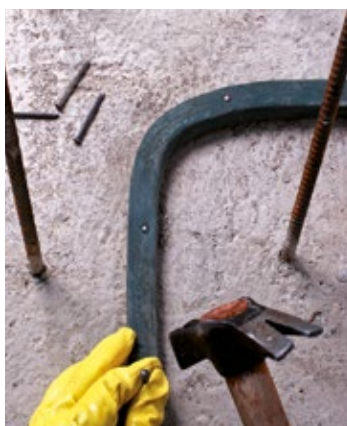
### Mapeband TPE

Banda elaborada con elastómeros termoplásticos y fibras no tejidas, utilizadas para el sellado y la impermeabilización elástica de juntas de dilatación y fisuras sujetas a movimientos, con presión positiva.

#### DATOS TÉCNICOS:

**Color:** gris.  
**Alargamiento a la rotura:** > 650%.  
**Resistencia a los agentes atmosféricos y a los rayos U.V.:** > 5000 horas.  
**Resistencia a raíces:** no hay penetración de raíces.  
**Impermeabilidad:**  $\leq 0.6 \text{ N/mm}^2$ . Se adhiere a la superficie con Adesilex PG1.  
**Ancho de zona que se dilata (mm)**  
- Mapeband TPE 170: 50 mm.  
- Mapeband TPE 325: 165 mm.  
**Espesor:** 1.2 mm.  
**Presentación**  
- MAPEBAND TPE 170: rollo de 17 cm de ancho por 30m de largo.  
- MAPEBAND TPE 325: rollo de 32.5 cm de ancho por 30m de largo.

### 2.8 Sellos expansivos



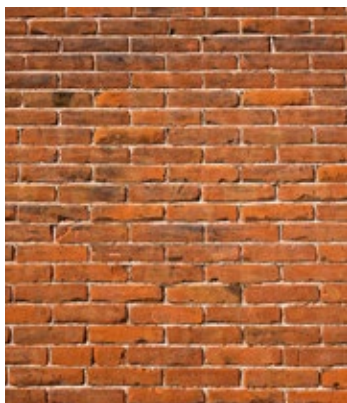
### Idrostop B25

Perfil bentonítico hidroexpansivo para el sellado de juntas de construcción. Sello impermeable entre materiales de diferente naturaleza: pasa muro en estructuras de concreto con tuberías PVC o de acero en piscinas, tanques y obras hidráulicas en general, sello primario en juntas de construcción en estructuras de contención de agua con flujo permanente.

#### DATOS TÉCNICOS:

**Forma:** tira preformada.  
**Color:** verde oscuro.  
**Dimensiones:** 20 x 25 mm.  
**Densidad (ASTM D71) :** >1.6 g/cm<sup>3</sup>.  
**Solubilidad en agua:** insoluble.  
**Propiedad principal:** se expande cuando entra en contacto con agua.  
**Temperatura de aplicación:** de -5°C a +50°C.  
**Tiempo de espera antes de efectuar el vertido del concreto:** no requerido.  
**Expansión en agua transcurridas 96 horas:** > 425%.  
**Presentación:** caja de 6 rollos de 5 m.

### 2.9 Repelente al agua



### Broncohidrófugo

Impermeabilizante transparente con base en siliconas y solventes orgánicos, que protege las fachadas contra la penetración del agua lluvia debido a su alta hidrorrepelencia. No forma película y no altera la apariencia de la superficie. Se puede aplicar sobre superficies de ladrillo, concreto, piedra, bloques de cemento, pañetes o revoques.

#### DATOS TÉCNICOS:

**Densidad:** 0.8 kg/litro.  
**Color:** Incoloro.  
**Secado entre capas:** 30 minutos.  
**Almacenamiento:** 6 meses en su empaque original sin abrir.  
**Rendimiento:** 10 a 12 m<sup>2</sup> por galón.  
**Presentación:** 1 gl, 5 gl y 55 gl.

### 2.10 Membranas de PVC



### Mapeplan B15

Es una membrana sintética para cubiertas en PVC-P fabricada mediante un proceso de revestimiento de extrusión por capas, reforzada con fibra de vidrio. Se recomienda para impermeabilizar cubiertas que van a llevar un acabado, protección de cubiertas verdes y/o ajardinadas, es resistente a la acción de las raíces y los microorganismos, con excelente resistencia a los rayos ultravioleta y a los agentes atmosféricos.

#### DATOS TÉCNICOS:

**Color:**  
- **Capa superior:** gris.  
- **Capa inferior:** gris oscuro.  
- **Norma en referencia:** EN13956  
**Presentación:**  
- **Longitud:** rollo de 20m.  
- **Ancho:** 2.10m.  
- **Espesor:** 1.5mm.  
Mapeplan® B contribuye a la obtención de créditos LEED (Leadership in Energy and Environmental Design) Certificación medioambiental ISO 14001. Certificación resistencia a las raíces.

## 2. IMPERMEABILIZANTES



### **Mapeplan M**

Es una membrana sintética para cubiertas en PVC-P expuestas y fabricadas mediante un proceso de revestimiento de extrusión por capas, con materias primas de alta calidad, reforzada con fibra de poliéster.

#### **DATOS TÉCNICOS:**

**Color:**

- **Capa superior:** gris
- **Capa inferior:** gris oscuro.
- **Norma de referencia:** EN 13956.

**Presentación:**

- **MAPEPLAN M12:**
  - Longitud: rollo de 25m.
  - Ancho: 2.10m.
  - Espesor: 1.2mm.
- **MAPEPLAN M15**
  - Longitud: rollo de 20m.
  - Ancho: 2.10m.
  - Espesor: 1.5mm.



### **Mapeplan Metal Sheet**

Lámina de acero galvanizado, revestida con PVC en una cara, para la fabricación de perfiles de borde y fondo utilizados en la fijación de las membranas MAPEPLAN.

#### **DATOS TÉCNICOS:**

**Se utilizan con los sistemas de membranas PVC:** MAPEPLAN M, MAPEPLAN B y MAPEPLAN WT12.

**Color:** gris claro.

**Almacenamiento:** condiciones secas, no expira.

**Presentación:** MAPEPLAN METAL SHEET: ancho: 1 m, largo: 2 m.



### **Mapeplan WT12**

Es una membrana sintética para estructuras hidráulicas en PVC-P, fabricada mediante un proceso de revestimiento de extrusión por capas. MAPEPLAN WT12 es apta para agua potable. Es un producto resistente a la acción de las raíces y los microorganismos, excelente resistencia mecánica al envejecimiento, rayos ultravioleta y a los agentes atmosféricos.

#### **DATOS TÉCNICOS:**

**Color:** gris claro.

**Norma de referencia:** cumple con la EN13261 y EN 13362.

**Presentación:**

- Longitud: rollo de 20m.
- Espesor: 1.2 mm.
- Ancho: 2.10 m.

### 2.11 Membranas asfálticas



### **Trend HS (manto arenado FP)**

Su fabricación es a base de asfalto destilado modificado con polipropileno, reforzado con una tela de poliéster no tejida y estabilizado con hilos de fibra de vidrio longitudinales. Es fabricado con la superficie superior revestida con una fina arenilla, y con la parte inferior protegida y cubierta con POLYFLAM EASY TORCH (para aumentar la adherencia del producto).

#### **DATOS TÉCNICOS:**

**Longitud:** 10 m.

**Ancho:** 1 m.

**Reforzo:** fibra poliéster.

**Espesor:** mm.

**Peso:** 2.5 y 4 kg/m<sup>2</sup> (± 10%).

**Nota:** proteger de los rayos ultravioleta (pintura reflectiva/ acabado duro).

## 2. IMPERMEABILIZANTES



### **Trend HS Mineral (manto granulado FP)**

Es fabricada a base de asfalto destilado modificado con polipropileno, reforzado con una tela de poliéster no tejida y estabilizado con hilos de fibra de vidrio longitudinales. Superficie protegida con un granulado de pizarra de color gris. Resiste rayos ultravioleta.

**DATOS TÉCNICOS:**  
**Longitud:** 10 m.  
**Ancho:** 1 m.  
**Reforzo:** fibra poliéster.  
**Espesor:** mm.  
**Peso:** 3.5 kg/m<sup>2</sup> (± 10%).



### **Trend VS (manto arenado FV)**

Su fabricación es a base de asfalto destilado modificado con polipropileno y reforzado con una tela de fibra de vidrio no tejida. Es fabricado con la superficie superior revestida con una fina arenilla, y con la parte inferior protegida y cubierta con POLYFLAM EASY TORCH (para aumentar la adherencia del producto) que es la película especial de polietileno antiadherente va quemar durante la aplicación.

**DATOS TÉCNICOS:**  
**Longitud:** 10 m.  
**Ancho:** 1 m.  
**Reforzo:** fibra de vidrio.  
**Rectiliniabilidad:** mm/10 m.  
**Espesor:** mm.  
**Peso:** 2, 3 y 4 kg/m<sup>2</sup> (± 10%).  
**Nota:** proteger de los rayos ultravioleta (pintura reflectiva/ acabado duro).



### **Trend VS Mineral (manto granulado FV)**

Es fabricada a base de asfalto destilado modificado con polipropileno, reforzado con una tela de fibra de vidrio no tejida. Superficie protegida con un granulado de pizarra de color gris. Resiste rayos ultravioleta.

**DATOS TÉCNICOS:**  
**Longitud:** 10 m.  
**Reforzo:** fibra de vidrio.  
**Ancho:** 1 m.  
**Espesor:** mm.  
**Peso:** 3 kg/m<sup>2</sup> (± 10%).

## 2.12 Poliuretanos



### **Mapecoat PU 20 N**

Es un recubrimiento de poliuretano alifático de dos componentes, resistente a la intemperie, para aplicación sobre las membranas de línea de PURTOP.

**DATOS TÉCNICOS:**  
**Consistencia:** líquida.  
**Color:** acorde a la carta RAL de colores disponibles, gris 7042.  
**Relación de mezcla A/B (en peso):** 4.3:0.7.  
**Tiempo abierto de la mezcla:** 60 min a +23°C.  
**Consumo:** aproxim. 0.15-0,2 kg/m<sup>2</sup> por capa.  
**Almacenamiento:** 12 meses.  
**Presentación:**  
- 20 kg (A+B), comp. A: 17,2 kg y comp. B: 2,8 kg.

## 2. IMPERMEABILIZANTES



### Purtop 1000

Membrana de poliurea pura de dos componentes, libre de solventes, para aplicar por pulverización con bomba de doble-mezclado a alta presión, para formar recubrimientos impermeables directamente en el sitio. Aplicación en caliente.



#### DATOS TÉCNICOS:

**Relación A/B (en volumen):** 100/100.

**Clasificación:** EN 1504-2.

**Relación de mezcla A/B (en peso):** 4.3:0.7.

**Aplicación:** por pulverización con bomba de doblemezclado a alta presión.

**Consumo:** 2,2 kg/m<sup>2</sup> por 2 mm de espesor.

#### Presentación:

- componente A: tambor de 220 kg;
- componente B: tambor de 225 kg.



### Purtop ADY

Aditivo que permite aplicar la membrana impermeabilizante PURTOP EASY en una sola capa.

#### DATOS TÉCNICOS:

**Consistencia:** líquida.

**Color:** café

**Relación de mezcla A/B con Purtop Easy (en peso):** 100:8

**Almacenamiento:** 12 meses.

**Presentación:** unidad de 2 litros.



### Purtop Easy

Membrana impermeabilizante de poliuretano elástica, monocomponente.

Transitable peatonalmente.

#### DATOS TÉCNICOS:

**Consistencia:** líquido espeso.

**Tiempo de espera entre capas:** 24 horas a +23°C.

**Color:** gris, rojo y blanco: bajo pedido.

**Consumo:** 2 kg/m<sup>2</sup> que corresponde a un espesor de película seca de 1,5 mm.

**Almacenamiento:** 12 meses.

**Presentación:** 25 kg.



### Purtop Easy T

Membrana impermeabilizante de poliuretano alifático transparente de un componente para terrazas y balcones.

#### DATOS TÉCNICOS:

**Consistencia:** líquida.

**Tiempo de espera entre capas:** 8-24 horas a +23°C.

**Color:** transparente

**Consumo:** 1 kg/m<sup>2</sup> corresponde a una capa de película seca de aprox. 1mm de espesor.

**Almacenamiento:** 12 meses.

**Presentación:** 5 y 20 kg.



### **Purtop Easy T Primer**

Imprimación incolora para sustratos no absorbentes de aplicación previa al PURTOP EASY T.

#### **DATOS TÉCNICOS:**

**Consistencia:** líquido espeso.

**Color:** transparente.

**Seco al tacto:** 10 min a +23°C.

**Consumo:** aprox.: 50 g/m<sup>2</sup>.

**Almacenamiento:** 12 meses.

**Presentación:** 4 kg.



## 3. SELLADORES Y ADHESIVOS ELÁSTICOS

### 3.1 Sellado y pegado elástico Siliconas modificadas



#### Mapeflex MS 45

Sellador y adhesivo elástico híbrido pintable, excelentes propiedades de adhesión incluso en soportes húmedos o en inmersión.

Usado principalmente en el sellado de juntas en fachadas, cubiertas, pisos, carpintería, puertas y ventanas. Sirve como adhesivo en un amplio rango de materiales de la construcción, incluidos algunos plásticos. Producto avalado para estar en contacto con agua potable



#### DATOS TÉCNICOS:

**Dureza Shore A:** 43.  
**Libre de polvo:** 35 minutos.  
**Colores:** blanco, gris 113, negro y café.  
**Densidad:** 1.5 g/cm<sup>3</sup>.  
**Elongación a la rotura:** 500%.  
**Recuperación elástica:** 80%.  
**Resistencia a rayos UV:** excelente.  
**Clasificación (ISO 11600):** clase F20 HM.  
**EMICODE:** EC1 PLUS - muy baja emisión.  
**Modo de aplicación:** pistola de calafateo.  
**Consumo:** 12 m / cartucho (en una sección de 5 mm x 5 mm).  
**Almacenamiento:** 15 meses en su empaque original sin abrir.  
**Presentación:** cartucho de 300 ml.



#### Mapeflex MS Crystal

Sellador y adhesivo elástico híbrido, transparente cristalino, de alto módulo elástico y pintable; incluso para soportes húmedos.

Dentro de sus principales usos están: sellado en fachadas, muros divisorios, paredes o divisiones en vidrio, accesorios para puertas y ventanas, cabinas de duchas.



#### DATOS TÉCNICOS:

**Dureza Shore A:** 35.  
**Libre de polvo:** 35 minutos.  
**Color:** cristal.  
**Densidad:** 1.00 g/cm<sup>3</sup>.  
**Elongación a la rotura:** 200%.  
**Resistencia a rayos UV:** buena.  
**Clasificación (ISO 11600):** clase F20 HM.  
**EMICODE:** EC1 PLUS - muy baja emisión.  
**Modo de aplicación:** pistola de calafateo.  
**Consumo:** 24 m/cartucho (en una sección triangular de 5 mm x 5 mm).  
**Almacenamiento:** 18 meses en su empaque original sin abrir.  
**Presentación:** cartucho de 300 ml.

### Poliuretano



#### Mapeflex PU40

Sellador de poliuretano pintable especial para juntas de expansión y contracción interna y externa.

Diseñado para el sellado de juntas estructurales, paneles prefabricados y paredes en concreto. Especial para fachadas de edificios de uso civil e industrial; pisos industriales sometidos al tráfico de vehículos livianos; pisos de concreto en parqueaderos, supermercados, centros comerciales y tiendas.



#### DATOS TÉCNICOS:

**Dureza Shore A:** 30.  
**Libre de polvo:** 60 minutos.  
**Colores:** blanco y gris 111.  
**Densidad:** 1.4 g/cm<sup>3</sup>.  
**Elongación a la rotura:** 1000%.  
**Recuperación elástica:** 85%.  
**Resistencia a rayos UV:** excelente.  
**Clasificación (ISO 11600):** Clase F25 LM.  
**Modo de aplicación:** pistola de calafateo.  
**Consumo:** 12 m / cartucho (en una sección de 5 mm x 5 mm).  
**Almacenamiento:** 12 meses en su empaque original sin abrir.  
**Presentación:** cartucho de 300 ml.



#### Mapeflex PU 45 FT

Sellador y adhesivo elástico de poliuretano de rápido secado y pintable. Para el sellado de todo tipo de juntas, en superficies horizontales y verticales, internas y externas. Recomendado como adhesivo elástico para todos los materiales más comunes de la construcción, de igual o distinta naturaleza. Especial para el sellado en pisos, muros y estructuras; y el pegado en trabajos de latonería, elementos y accesorios decorativos, tejas, placas de recubrimiento y paneles aislantes.



#### DATOS TÉCNICOS:

**Dureza Shore A:** 40.  
**Libre de polvo:** 35 minutos.  
**Colores:** blanco y gris 111.  
**Densidad:** 1.39 g/cm<sup>3</sup>.  
**Elongación a la rotura:** 700%.  
**Recuperación elástica:** 90%.  
**Resistencia a rayos UV:** excelente.  
**Clasificación (ISO 11600):** Clase F20 HM.  
**Modo de aplicación:** pistola de calafateo.  
**Consumo:** 12 m/cartucho (en una sección de 5 mm x 5 mm).  
**Almacenamiento:** 12 meses en su empaque original sin abrir.  
**Presentación:** cartucho de 300 ml.

# 3. SELLADORES Y ADHESIVOS ELÁSTICOS

## 3.2 Selladores elásticos Poliuretano autonivelante



### Mapeflex E-PU 21 SL

Sellador de epoxy-poliuretano, autonivelante, de alto módulo, bicomponente, de alta resistencia y fácil manejo. Especial para juntas en interiores y exteriores, sometidos a altos esfuerzos mecánicos y ataques químicos. Recomendado para juntas en pisos industriales sujetos a tráfico pesado y a la abrasión; ideal para pisos comerciales, residenciales e industriales, en pisos cerámicos sujetos a tráfico pesado tanto peatonal como vehicular.

#### DATOS TÉCNICOS:

**Dureza Shore A:** 60.  
**Vida útil de la mezcla:** 50 minutos.  
**Colores:** gris 113.  
**Densidad:** 1.45 kg/l  
**Máximo movimiento permitido:** 10%.  
**Temperatura de servicio:** -30°C a +80°C  
**Modo de aplicación:** pasta moldeable para verter.  
**Consumo:** 138 m/balde de 5 kg (en una sección de 5 mm x 5 mm).  
**Almacenamiento:** 24 meses en su empaque original sin abrir.  
**Presentación:** balde de 5 kg (A+B)



### Mapeflex PU50 SL

Sellador de poliuretano pintable, vertible, autonivelante. Especialmente para sellado de juntas de expansión y dilatación en: pisos industriales de concreto, incluso aquellos sujetos a tráfico intenso, estacionamientos, pisos en estaciones de servicio, zonas de tránsito y pistas en aeropuertos y terrazas.



#### DATOS TÉCNICOS:

**Dureza Shore A:** 30.  
**Libre de polvo:** 60 minutos.  
**Color:** gris 111.  
**Densidad:** 1.3 g/cm<sup>3</sup>.  
**Elongación a la rotura:** 900%.  
**Resistencia a rayos ultravioleta:** excelente.  
**Clasificación (ISO 11600):** Clase F25 LM.  
**Modo de aplicación:** pistola de calafateo (tipo albion).  
**Consumo:** 24 m / salchicha (en una sección de 5 mm x 5 mm).  
**Almacenamiento:** 12 meses en su empaque original sin abrir.  
**Presentación:** salchichón de 600 ml y cuñete de 12 kg.

## Poliuretano resistencia química



### Mapeflex PU35 CR

Sellador de poliuretano elástico monocomponente resistente a los productos químicos, también adecuado para cuartos limpios. Sella juntas de expansión y contracción en superficies que entren en contacto accidental o prolongado con líquidos químicos agresivos, incluso en áreas que ocasionalmente utilizan vehículos livianos. Especial para plantas de tratamiento de agua, industria de alimentos y farmacéutica, salas de operaciones, plantas de producción en general, etc. Producto avalado para estar en contacto con agua potable.



#### DATOS TÉCNICOS:

**Dureza Shore A:** 36.  
**Formación de piel:** 90 minutos.  
**Color:** gris 113.  
**Densidad:** 1.42 g/cm<sup>3</sup>.  
**Elongación a la rotura:** 700%.  
**Resistencia química y biológica:** buena.  
**Clasificación (ISO 11600):** 25 HM con Primer M.  
**EMICODE:** EC1 Plus muy baja emisión.  
**Modo de aplicación:** pistola de calafateo.  
**Consumo:** 24 m / salchicha (en una sección de 5 mm x 5 mm).  
**Almacenamiento:** 12 meses en su empaque original sin abrir.  
**Presentación:** salchichón de 600 ml.

## Siliconas acéticas



### Mapesil AC

Sellador acético de silicona pura, resistente al moho, sin disolventes. Adecuado para sellar juntas en lavamanos, artículos sanitarios y baldosas de cerámica, baños y duchas con colores en las mismas referencias de las boquillas Mapei. Sellado de juntas de dilatación en piscinas; previa imprimación con PRIMER FD. Montaje de azulejos y ventanas con vidrios artísticos. Sellados de ojo de buey, ventanas, marcos acristalados, tuberías de servicio, tanques y calderas.



#### DATOS TÉCNICOS:

**Dureza Shore A:** 20.  
**Formación de piel:** 10 minutos.  
**Colores:** transparente + 34 colores.  
**Densidad:** 1.03 g/cm<sup>3</sup>.  
**Elongación a la rotura:** 800%.  
**Resistencia al envejecimiento:** excelente.  
**Clasificación (ISO 11600):** clase F25 LM.  
**EMICODE:** EC1 Plus muy baja emisión.  
**Modo de aplicación:** pistola de calafateo.  
**Consumo:** 25 m / cartucho (en una sección triangular de 5 mm x 5 mm).  
**Almacenamiento:** 24 meses en su empaque original sin abrir.  
**Presentación:** cartucho de 310 ml.

## 3. SELLADORES Y ADHESIVOS ELÁSTICOS



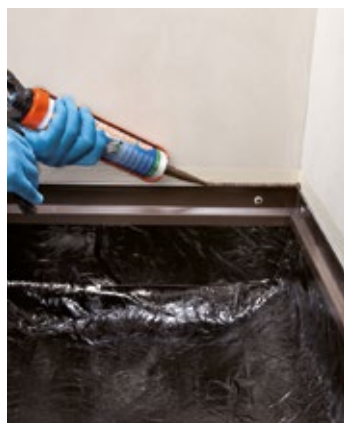
### Mapesil U

Es un sellador multipropósito de silicona acética con inhibidores especiales resistente a la formación de hongos. Especialmente usado en el sellado del vidrio de las ventanas; en los accesorios de los baños, duchas, cocinas y zonas húmedas.



**DATOS TÉCNICOS:**  
**Dureza Shore A:** 18.  
**Formación de piel:** 20 minutos.  
**Colores:** transparente y blanco.  
**Densidad:** 0.96 g/cm<sup>3</sup>.  
**Elongación a la rotura:** 200%.  
**Resistencia al envejecimiento:** buena.  
**Modo de aplicación:** pistola de calafateo.  
**Almacenamiento:** 18 meses en su empaque original.  
**Consumo:** 22 m / cartucho (en una sección triangular de 5 mm x 5 mm).  
**Presentación:** cartucho de 280 ml.

### Siliconas neutras



### Mapesil GP

Sellador de silicona neutra, resistente a los hongos. Se usa para sellar elásticamente detalles constructivos en techos de metal, canaletas, bajantes, paneles sándwich, ventanas, fachadas ventiladas, cocinas, baños y zonas húmedas. Ideal para sellar juntas entre diferentes materiales absorbentes y no absorbentes en ambientes secos y húmedos tanto en interiores como exteriores.



**DATOS TÉCNICOS:**  
**Dureza Shore A:** 24.  
**Formación de piel:** 35 minutos.  
**Colores:** transparente, blanco, gris y cobre.  
**Densidad:** 0.99 g/cm<sup>3</sup>.  
**Elongación a la rotura:** 250%.  
**Resistencia al envejecimiento:** excelente.  
**EMICODE:** EC1 Plus - muy baja emisión.  
**Modo de aplicación:** pistola de calafateo.  
**Almacenamiento:** 18 meses en su empaque original sin abrir.  
**Consumo:** 22 m / cartucho (en una sección triangular de 5 mm x 5 mm).  
**Presentación:** cartucho de 280 ml.



### Mapesil LM

Sellador de silicona neutra, libre de solventes, resistente al moho, especial para piedra y mármol. Adecuado para sellar materiales como ladrillos, concreto, concreto celular, revoques, fibrocemento y madera barnizada o esmaltada. Excelente desempeño sobre sustratos no absorbentes como vidrio, cerámica, clinker, superficies esmaltadas, pinturas a base de agua o solventes, metales en general y en varios tipos de plástico.



**DATOS TÉCNICOS:**  
**Dureza Shore A:** 21.  
**Formación de piel:** 15 minutos.  
**Colores:** 100 blanco, 110 gris, 111 gris, 112 gris, 113 gris, 114 antracita, 120 negro, 130 jazmín, 132 beige y transparente.  
**Densidad:** 1.02 g/cm<sup>3</sup>.  
**Elongación a la rotura:** 250%.  
**Resistencia al envejecimiento:** excelente.  
**Clasificación (ISO 11600):** Clase F25 LM.  
**EMICODE:** EC1 Plus - muy baja emisión.  
**Modo de aplicación:** pistola de calafateo.  
**Almacenamiento:** 18 meses en su empaque original sin abrir.  
**Consumo:** 25 m / cartucho (en una sección triangular de 5 mm x 5 mm).  
**Presentación:** cartucho de 310 ml.

### Sellador acrílico



### Mapeflex AC3

Sellador acrílico pintable con suave acabado para juntas de bajo movimiento. Recomendado para sellado entre paneles de yeso, madera y concreto, entre diferentes materiales de construcción como revoque, ladrillos, concreto, madera y piedra natural. Para uso solo en interiores.



**DATOS TÉCNICOS:**  
**Dureza Shore A:** 53.  
**Formación de piel:** 20 minutos.  
**Colores:** blanco y gris.  
**Densidad:** 1.65 g/cm<sup>3</sup>.  
**Elongación a la rotura:** 120%.  
**Modo de aplicación:** pistola de calafateo.  
**Almacenamiento:** 18 meses en su empaque original sin abrir.  
**Consumo:** 25 m / cartucho (en una sección triangular de 5 mm x 5 mm).  
**Presentación:** cartucho de 310 ml.

## 3. SELLADORES Y ADHESIVOS ELÁSTICOS



### Mapeflex AC4

Sellador acrílico elástico base acuosa, pintable para interiores y exteriores.

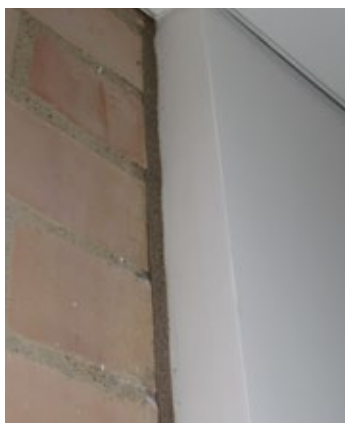
Usado especialmente en el sellado entre diferentes materiales de construcción: elementos de concreto, mortero, estuco, madera, panel yeso, ladrillo y piedras naturales. Sello impermeable entre el marco de puertas o ventanas y mampostería, en interiores. Sello de juntas y fisuras con poco movimiento. Solo para sustratos porosos.



#### DATOS TÉCNICOS:

**Dureza Shore A:** 20.  
**Formación de piel:** 10 a 15 minutos.  
**Colores:** blanco y gris.  
**Densidad:** 1.63 g/cm<sup>3</sup>.  
**Elongación a la rotura:** 500%.  
**EMICODE:** EC1 Plus - muy baja emisión.  
**Modo de aplicación:** pistola de calafateo.  
**Almacenamiento:** 24 meses en su empaque original sin abrir.  
**Consumo:** 25 m / cartucho (en una sección triangular de 5 mm x 5 mm)  
**Presentación:** cartucho de 310 ml.

### 3.3 Selladores plásticos



### Broncosismo Resistente

Masilla acrílica granulada de alta adherencia y plasticidad, que permite elaborar un sello deformable. Especialmente para rellenar y sellar juntas no estructurales entre vigas y columnas con la mampostería.

#### DATOS TÉCNICOS:

**Aspecto:** pasta granulada viscosa.  
**Color:** gris claro.  
**Densidad:** 1.6 g/cm<sup>3</sup>.  
**Elongación a la rotura:** 10%.  
**Ancho máximo de junta:** 30 mm.  
**Temperatura mínima de aplicación:** 10°C.  
**Almacenamiento:** 12 meses en su empaque original sin abrir.  
**Consumo:** 160 g en una sección de 10 mm x 10 mm.  
**Presentación:** galón y cuñete de 5 galones.

### 3.4 Sello hidrofílico expansivo



### Mapectool Swell

Masilla monocomponente hidroexpansiva, para el sellado impermeable de fisuras en el concreto. Especial para el sellado de tubería que pasa a través del concreto, para espaciadores en el encofrado, juntas frías en estructuras de concreto armado, fisuras y grietas con filtraciones, luminarias y desagües en piscinas y tanques.

#### DATOS TÉCNICOS:

**Formación de piel:** 180 a 200 minutos.  
**Color:** gris.  
**Densidad:** 1.25 a 1.3 g/cm<sup>3</sup>.  
**Elongación a la rotura:** >700%.  
**Expansión volumétrica en agua:** mínimo 100%.  
**Tiempo de polimerización:** 2 mm cada 9 horas.  
**Presión de agua soportada:** 1 ATM.  
**Modo de aplicación:** pistola de calafateo.  
**Almacenamiento:** 12 meses en su empaque original sin abrir.  
**Consumo:** aproximadamente 3 m/cartucho (en una sección de 6 mm hasta 13 mm).  
**Presentación:** cartucho de 320 ml.

### 3.5 Adhesivos de montaje



### Ultrabond Super Grip

Adhesivo acrílico en dispersión acuosa, con elevada capacidad de agarre inicial. Se utiliza para realizar el montaje o fijación de guarda escobas, canales de cables, materiales aislantes e insonorizantes, molduras alrededor de puertas y ventanas, además de todo tipo de paneles decorativos en madera, cartón yeso, poliestireno, poliuretano, corcho y metal sobre superficies secas en interiores.



#### DATOS TÉCNICOS:

**Dureza Shore A:** 80 a 85.  
**Libre de polvo:** 10 a 15 minutos.  
**Color:** blanco.  
**Densidad:** 1.4 a 1.5 g/cm<sup>3</sup>.  
**Elongación a la rotura:** 60%.  
**Resistencia final a la tensión:** 1.7 N/mm<sup>2</sup>.  
**Efecto de ventosa inicial:** 17 N (de acuerdo a test internos de medición MAPEI).  
**EMICODE:** EC1 Plus - muy baja emisión.  
**Modo de aplicación:** pistola de calafateo.  
**Almacenamiento:** 24 meses en su empaque original sin abrir.  
**Consumo:** 15 m de cordón de adhesivo.  
**Presentación:** cartucho de 310 ml.

## 3. SELLADORES Y ADHESIVOS ELÁSTICOS

### 3.6 Espuma de poliuretano Espuma de llenado



#### **MapePUR Universal Foam M**

Espuma de poliuretano expansivo monocomponente, para el relleno y aislamiento termoacústico de huecos y discontinuidades entre materiales de construcción, tales como: marcos de puertas, ventanas, tejados, cubiertas, instalaciones pasantes, aire acondicionado y conductos para cables eléctricos.

#### **DATOS TÉCNICOS:**

**Expansión libre:** 45 litros.  
**Formación de piel (a +23°C y al 50% de H.R.):** 5 a 10 minutos.  
**Color:** amarillo.  
**Tiempo de endurecimiento completo:** 1.5 a 5 horas.  
**Tiempo mínimo para el corte de la espuma endurecida:** 25 a 30 minutos.  
**Conductividad térmica:** 0.039 W/(m K).  
**Aislamiento acústico:** 58 dB.  
**Absorción al agua después de 24 horas:** 1%.  
**Almacenamiento:** 18 meses en su empaque original sin abrir.  
**Presentación:** lata de 750 ml.

### Espuma de pegado



#### **MapePUR Multi Adhesive Foam G**

Adhesivo de espuma de poliuretano. Se utiliza para unir elementos como ladrillos, cemento, madera, metal y paneles aislantes de EPS, XPS y lana mineral. Componentes no estructurales. Sujeción de marcos de soporte para herrajes de puertas y ventanas. Ladrillos de unión y bloques prefabricados. Uniones eléctricas encajonadas, como cajas de cables y conexiones, incluso en paredes de cartón yeso.

#### **DATOS TÉCNICOS:**

**Formación de piel (a +23°C y al 50% de H.R.):** 10 a 15 minutos.  
**Color:** amarillo.  
**Tiempo de endurecimiento completo:** 1 a 2 horas.  
**Resistencia a la compresión (N/cm<sup>2</sup>):** 4.5.  
**Resistencia a la tracción (N/cm<sup>2</sup>):** 8.0.  
**Conductividad térmica:** 0.036 (W/m K).  
**Contracción (después de 24 horas):** 1%.  
**Absorción al agua después de 24 horas:** 1%.  
**Consumo:** 70 m (en un cordón de 30 mm de diámetro).  
**Almacenamiento:** 18 meses en su empaque original sin abrir.  
**Presentación:** lata de 750 ml.

### Limpiador de espumas



#### **MapePUR Cleaner**

Solución de limpieza a base de solventes para eliminar rastros de espuma de poliuretano húmeda de la ropa y las herramientas. Rocíe sobre la superficie a limpiar o atornille a una pistola de aplicación de espuma de poliuretano.

#### **DATOS TÉCNICOS:**

**Consistencia:** líquida.  
**Color:** transparente.  
**Temperatura de aplicación:** +5°C a +30°C.  
**Modo de aplicación:** atornillar a la pistola.  
**Almacenamiento:** 18 meses en su empaque original sin abrir.  
**Presentación:** lata de 500 ml.

### 3.7 Espuma de soporte



#### **Mapefoam**

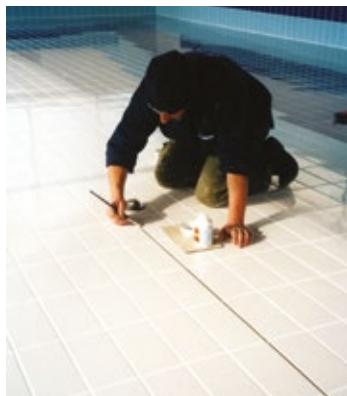
Cordón de espuma de polietileno extruido, de célula cerrada. Se usa para dar soporte y dimensionar la profundidad de la masilla elastomérica empleada para sellar una junta.

#### **DATOS TÉCNICOS:**

**Absorción de agua:** <0.02 g/ml.  
**Color:** gris.  
**Diámetros:**  
- Diámetro 1/4".  
- Diámetro 3/8".  
- Diámetro 1/2".  
- Diámetro 5/8".  
- Diámetro 7/8".  
- Diámetro 1 1/4".

## 3. SELLADORES Y ADHESIVOS ELÁSTICOS

### 3.8 Imprimantes Para siliconas



#### **Primer FD**

Imprimante monocomponente para selladores de silicona y silicona modificada. Es un promotor de adherencia para ser utilizado en concreto, madera, metal, superficies pintadas, plástico y caucho, o con juntas sujetas a inmersión prolongada en agua. Aplicar el sellador cuando el imprimante ya no este pegajoso al tacto

#### **DATOS TÉCNICOS:**

**Consistencia:** líquida.  
**Color:** amarillo.  
**Densidad:** 0.92 g/cm<sup>3</sup>.  
**Tiempo de secado:** 60 minutos.  
**Modo de aplicación:** brocha.  
**Almacenamiento:** 6 meses en su empaque original sin abrir.  
**Consumo:** 5 a 10 g/m (para juntas de 1 cm de profundidad).  
**Presentación:** tarro de 200 g.

### Sustratos absorbentes y lisos



#### **Primer M**

Imprimante monocomponente libre de solventes para selladores de poliuretano, para uso en superficies absorbentes y no absorbentes. El empleo de PRIMER M está previsto para las juntas que, tras su sellado, puedan estar sometidas a contacto continuo con líquidos o sujetas a fuertes sollicitaciones mecánicas. Aplicar el sellador cuando el imprimante ya no este pegajoso al tacto

#### **DATOS TÉCNICOS:**

**Consistencia:** líquida.  
**Color:** café.  
**Densidad:** 1.05 g/cm<sup>3</sup>.  
**Inflamable:** no.  
**Temperatura de aplicación:** +5°C a +35°C.  
**Tiempo de secado:** 40 minutos.  
**Modo de aplicación:** brocha.  
**Almacenamiento:** 12 meses en su empaque original sin abrir.  
**Consumo:** 5 a 10 g/m (para juntas de 1 cm de profundidad).  
**Presentación:** tarro de 250 g.

### Sustratos plásticos



#### **Primer P**

Imprimante monocomponente para selladores aplicados sobre plásticos. Se utiliza para mejorar la unión de los selladores de un componente de las gamas MAPEFLEX y MAPESIL cuando se aplica sobre sustratos plásticos rígidos o flexibles, como PVC, policarbonato, poliolefina, polipropileno HD, EPDM y plexiglás. Aplicar el sellador cuando el imprimante ya no este pegajoso al tacto.

#### **DATOS TÉCNICOS:**

**Consistencia:** líquida.  
**Color:** transparente.  
**Densidad:** 0.87 g/cm<sup>3</sup>.  
**Temperatura de aplicación:** +5°C a +35°C.  
**Tiempo de secado:** de 20 a 60 minutos.  
**Modo de aplicación:** brocha.  
**Almacenamiento:** 12 meses en su empaque original sin abrir.  
**Consumo:** 5 a 10 g/m (para juntas de 1 cm de profundidad).  
**Presentación:** tarro de 150 g.

### 3.9 Accesorios y herramientas



#### **Mapei Gun 310**

Pistola de extrusión para selladores y anclajes químicos en cartuchos de 280, 300 y 310 ml.

#### **DATOS TÉCNICOS:**

**Tamaño máximo del cartucho:** diámetro de 51 mm; longitud: 218 mm.  
**Adecuado para los siguientes productos**  
**MAPEI:** MAPESIL (todos los tipos), MAPEFLEX (un componente), ULTRABOND (un componente), MAPEFIX PE SF 300, MAPEFIX VE SF 300.  
**Peso:** 920 g.  
**Tasa de extrusión:** 18:1.  
**Desplazamiento del embolo:** 4.5 mm cada vez que se tira del gatillo.

## 3. SELLADORES Y ADHESIVOS ELÁSTICOS



### **Mapei Gun 600 PRO**

Pistola de extrusión para selladores en salchichas de 550 ml y 600 ml.

#### **DATOS TÉCNICOS:**

**Tamaño máximo del cartucho:** diámetro de 51 mm; longitud: 335 mm.

**Adecuado para los siguientes productos MAPEI:** MAPEFLEX (salchichas de 550 ml y 600 ml).

**Peso:** 1170 g.

**Tasa de extrusión:** 18:1.

**Desplazamiento del embolo:** 4.5 mm cada vez que se tira del gatillo.



### **Boquilla salchichón 600 ml**

Boquillas plásticas de extrusión para salchichones. Se utiliza en combinación con las pistolas de calafateo MAPEI GUN 600 PRO para extruir el contenido de los salchichones.

#### **DATOS TÉCNICOS:**

**Presentación:** bolsa de 10 unidades.



### **MapePUR Dispenser M**

Boquilla de recambio de la línea MAPEPUR M (manual).

#### **DATOS TÉCNICOS:**

**Presentación:** bolsa por 12 boquillas.



### **MapePUR Easy Spray**

Dispositivo ergonómico para latas de espuma de poliuretano MAPEPUR (tipo de aplicación manual).

#### **DATOS TÉCNICOS:**

**Adecuado para:** MapePUR Universal Foam M.

**Peso:** 100 g.



#### **MapePUR Gun Standard**

Pistola de extrusión para MAPEPUR G.

#### **DATOS TÉCNICOS:**

**Peso:** 440 g.

**Boquilla:** Ø 2 mm.

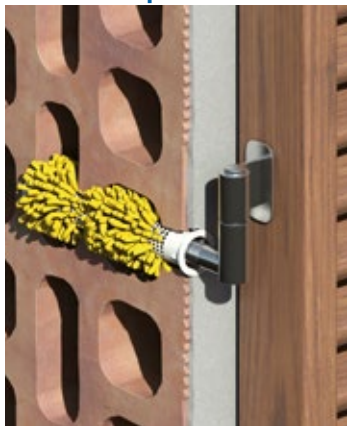
**Longitud del tubo:** 145 mm.

**Válvula adaptadora de latas de spray:** tipo cónico universal.



## 4. ADHESIVOS EPÓXICOS Y ANCLAJES

### 4.1 Anclajes químicos Resina de poliéster



#### Mapefix PE SF

Resina de poliéster libre de estireno para la fijación de anclaje de elementos no estructurales. Está diseñado para su aplicación, incluso sobre soportes húmedos. Indicado para el anclaje de elementos en: equipos, accesorios sanitarios, antenas, señales, barandas, herrajes para ventanas, puertas y cualquier elemento no estructural que deba ser fijado a una base.



#### DATOS TÉCNICOS:

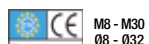
**Sustratos adecuados:** todos los sustratos sólidos y perforados.  
**Condición del agujero para la aplicación:** limpio, seco o húmedo.  
**Tiempo de trabajabilidad a +20°C:** 6 minutos.  
**Tiempo de endurecimiento final a +20°C:** 45 minutos (sustrato seco), 90 minutos (sustrato húmedo).  
**Certificación:** marcado CE; ETA Opción 7. (sujetadores en el lado de compresión).  
**Aplicación:** pistola de calafateo.  
**Almacenamiento:** 12 meses (entre +5°C y +25°C) en su empaque original sin abrir.  
**Presentación:** cartucho de 300 ml.

### Resina de viniléster



#### Mapefix VE SF

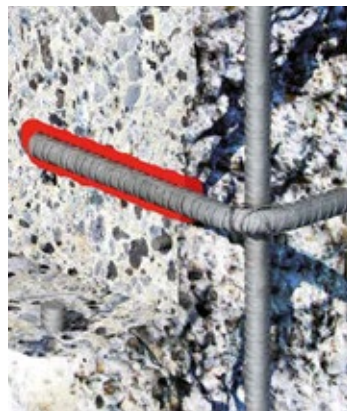
Resina de viniléster libre de estireno para la fijación de pernos, anclajes y barras de construcción para soportar cargas estructurales en concreto fisurado y no fisurado, incluso sobre sustratos húmedos o mojados. Recomendado para anclar barras de conexión estructural, anclajes en ambientes húmedos, marinos e industriales, equipo en planta; columnas metálicas, barreras de seguridad y líneas de vida.



#### DATOS TÉCNICOS:

**Sustratos adecuados:** todos los sustratos sólidos y perforados, como concreto y sus derivados, ladrillo, mampostería mixta, madera y roca.  
**Condición del agujero para la aplicación:** limpio, seco, húmedo o mojado.  
**Tiempo de trabajabilidad a +20°C:** 6 minutos.  
**Tiempo de endurecimiento final a +20°C:** 45 minutos (sustrato seco), 90 minutos (sustrato húmedo).  
**Certificación:** marcado CE; ETA Opción 1 (anclajes en zonas de tensión y compresión); ETA Opción 7 (sujetadores en el lado de compresión); ETA Comportamiento sísmico C1; ETA Opción REBAR; resistente al fuego.  
**Aplicación:** pistola de calafateo.  
**Almacenamiento:** 12 meses (entre +5°C y +25°C) en su empaque original sin abrir.  
**Presentación:** cartucho de 300 ml.

### Resina epóxica



#### Mapefix EP 385/585

Fijación química epóxica pura, para la fijación de anclajes estructurales, incluso en zonas de tracción. Indicado para realizar anclajes en ambientes húmedos, marinos e industriales, fijaciones bajo el agua, rieles de puentes grúa, motores industriales, grandes antenas y letreros, torres, líneas de vida y barreras viales.



#### DATOS TÉCNICOS:

**Sustratos adecuados:** todos los sustratos sólidos y perforados, como concreto y sus derivados, ladrillo, mampostería mixta, madera y roca.  
**Condición del agujero para la aplicación:** limpio, seco, húmedo, mojado o inundado.  
**Tiempo de trabajabilidad a +20°C:** 30 minutos.  
**Tiempo de endurecimiento final a +20°C:** 10 h (sustrato seco), 20 h (sustrato húmedo).  
**Certificación:** marcado CE; ETA Opción 1 (anclajes en zonas de tensión y compresión); ETA Opción 7 (sujetadores en el lado de compresión); ETA Comportamiento sísmico C1 y C2; ETA Opción REBAR; ETA Orificio perforado con núcleo; reacción al fuego.  
**Aplicación:** Mapei Gun 585 2K.  
**Almacenamiento:** 24 meses (entre +5°C a +25°C) en su empaque original sin abrir.  
**Presentación:** cartucho de 585 ml.

### 4.2 Adhesivos epóxicos



#### Adesilex PG1

Adhesivo epóxico, bicomponente, tixotrópico (no escurre), para pegado estructural. Se usa para: pegado rígido de elementos estructurales, fijación y pegado de elementos en todo tipo de sustratos, reparación de bordes en juntas de pisos, sellado superficial de fisuras, para adherir bandas elásticas de impermeabilización de juntas (MAPEBAND TPE) y sistemas de reforzamiento estructural con platinas de carbono (sistema CARBOPLATE).



#### DATOS TÉCNICOS:

**Proporción de mezcla:** comp. A: comp. B = 3:1 en peso.  
**Duración de la mezcla:** 35 minutos (a 23°C).  
**Densidad de la mezcla:** 1.70 kg/litro.  
**Espesor mínimo aplicable:** 1 - 2 mm.  
**Espesor máximo aplicable:** 1 cm por capa.  
**Clasificación:** EN 1504-4.  
**Aplicación:** espátula o lana metálica.  
**Almacenamiento:** 24 meses en su empaque original sin abrir.  
**Consumo:** 1.65 a 1.75 kg/m<sup>2</sup> por mm de espesor.  
**Presentación:**  
 - kit de 2 kg: comp. A = 1.5 kg + comp. B = 0.5 kg.  
 - kit de 6 kg: comp. A = 4.5 kg + comp. B = 1.5 kg.



### Epojet LV

Resina epóxica, bicomponente, superfluida, para inyección de fisuras en elementos de concreto.

Se usa para inyección de fisuras a presión en reparación estructural de vigas, columnas y losas de pisos, reparación e impermeabilización de fisuras en estructuras estancas como tanques y canales, consolidación y restauración de concretos porosos o fisurados.



#### DATOS TÉCNICOS:

**Proporción de mezcla:** comp. A: comp. B = 4:1 en peso.  
**Densidad de la mezcla:** 1.14 kg/litro.  
**Duración de la mezcla:** 35 minutos (a +23°C).  
**Clasificación:** EN 1504-5 y EN 1504-6.  
**Almacenamiento:** 24 meses en su empaque original sin abrir.  
**Aplicación:** inyección o vertido.  
**Consumo:**  
 - en inyección de fisuras: 1.1 kg/litro de cavidad a llenar.  
 - en pegado de concreto - acero: 1.1 kg/m<sup>2</sup> por mm de espesor.  
**Presentación:**  
 - kits de 2.5 kg: comp. A= 2.0 kg + comp. B= 0.5 kg.  
 - kits de 4 kg: comp. A= 3.2 kg + comp. B= 0.8 kg.



### Eporip

Adhesivo epóxico bicomponente, sin solventes, para la unión impermeable de concreto nuevo con concreto endurecido.

Se usa como puente de adherencia entre elementos estructurales como columnas y vigas, uniones impermeables entre losas de fondo y muros en estructuras estancas (ej: tanques), adhesivo complementario en sistemas de reforzamiento con platinas metálicas y con un sello rígido de fisuras en losas de concreto.



#### DATOS TÉCNICOS:

**Relación de la mezcla:** comp. A : comp. B = 3:1.  
**Aspecto:** comp. A pasta fluida; comp. B pasta fluida.  
**Color:** comp. A gris, comp. B blanco.  
**Color de la mezcla:** gris claro.  
**Densidad de la mezcla:** 1.35 kg/litro.  
**Consumo:**  
 - puente adherencia - sustrato rugoso: 0.5 kg/m<sup>2</sup>.  
 - sellado de fisuras: 1.35 kg/litro de cavidad a rellenar.  
**Presentación:**  
 - kit de 2 kg: comp. A= 1.5 kg + comp. B= 0.5 kg.  
 - kit de 10 kg: comp. A= 7.5 kg + comp. B= 2.5 kg.

### 4.3 Accesorios



### Mapei Gun 585 2K

Pistola de extrusión para anclajes químicos de cartuchos biaxiales de hasta 585 ml.

#### DATOS TÉCNICOS:

**Tamaño máximo del cartucho biaxial:** diámetro 54 + 30 mm, longitud 247 mm.  
**Adecuado para los siguientes productos MAPEI:** MAPEFLEX EP 585.  
**Peso:** 1350 g.  
**Tasa de extrusión:** 24:1.  
**Desplazamiento del embolo:** 3 mm cada vez que se tira del gatillo.



### Mapefix EP Mixer

Mezclador estático de repuesto para anclajes químicos epóxicos.

#### DATOS TÉCNICOS:

**Adecuado para los productos MAPEI:** MAPEFIX EP 585.  
**Presentación:** caja de 12 mezcladores.



### **Mapefix PE + VE Mixer**

Mezclador estático de repuesto para anclajes químicos de poliéster y viniléster.

#### **DATOS TÉCNICOS:**

**Adecuado para los productos MAPEI:** MAPEFIX PE SF y MAPEFIX VE SF.

**Presentación:** caja de 12 mezcladores.



### **Retenedor de resina Mapefix**

Funda plástica cilíndrica para la aplicación de anclajes químicos en sustratos perforados. Retenedor de resinas.

#### **DATOS TÉCNICOS:**

**Diámetro y longitud disponible:**

Ø 12 x 80 mm;

Ø 15 x 85 mm;

Ø 20 x 85 mm.

**Adecuado para los productos MAPEI:** gama MAPEFIX.

**Presentación:** bolsa de 10 retenedores.



## Mapefer 1K

Mortero cementoso, inhibidor de corrosión, monocomponente, para la protección del acero de refuerzo.

Se usa en obra nueva como protección del acero de refuerzo contra el fenómeno de la corrosión y en obra de rehabilitación como puente de adherencia e inhibidor de corrosión del acero antes del uso de morteros de reparación del tipo MAPEGROUT.



### DATOS TÉCNICOS:

**Color:** azul.  
**Espesor mínimo aplicable:** 2 mm.  
**Densidad de la mezcla:** 1.8 kg/litro.  
**Duración de la mezcla:** aproximadamente 1 hora (a +20°C).  
**Tiempo de espera entre cada capa:** aproximadamente 2 horas.  
**Tiempo de espera antes de aplicar el mortero de reparación:** 6 - 24 horas.  
**Clasificación EN 1504-7:** protección a la corrosión del acero de refuerzo.  
**Almacenamiento:** 12 meses en su empaque original sin abrir.  
**Aplicación:** aplicar con brocha en dos capas.  
**Consumo:**  
 - 110 g/m de producto para barra de 1/2" de diámetro.  
 - 170 g/m de producto para barra de 3/4" de diámetro.  
 Para otros diámetros consultar la hoja técnica del producto.  
**Presentación:** bolsa de 5 kg.



## Mapegrout 430

Mortero de grano fino, tixotrópico (no escurre), reforzado con fibras, de curado normal para la reparación de concreto. No requiere formaleta. Se usa para: reparación estructural de elementos de concreto, reparación de bordes de columnas y vigas, relleno de juntas de construcción rígidas, reparación rápida de elementos prefabricados que se deterioran durante el transporte.

### DATOS TÉCNICOS:

**Aspecto:** polvo.  
**Color:** gris.  
**Densidad de la mezcla:** 2.0 kg/litro.  
**Duración de la mezcla:** aproximadamente 1 hora (a +20°C).  
**Espesor mínimo aplicable:** 5 mm.  
**Espesor máximo aplicable:** 35 mm.  
**Clasificación:** EN 1504-3 - Mortero estructural clase R3.  
**Aplicación:** llana lisa, equipo de lanzado.  
**Almacenamiento:** 12 meses en su empaque original sin abrir.  
**Consumo:** 17 kg/m<sup>2</sup> por cm de espesor.  
**Presentación:** bolsa plástica de 25 kg.



## Mapegrout BM

Mortero cementoso de dos componentes, alta resistencia mecánica a flexión y bajo módulo elástico para la reparación de estructuras de concreto sometidas a pequeñas deformaciones bajo carga, a ciclos térmicos o condiciones climáticas particularmente adversas. Alta resistencia al ataque químico de sulfatos.

### DATOS TÉCNICOS:

**Máxima dimensión del agregado:** 2.5 mm.  
**Relación de mezcla:** 100 partes de PLANITOP BM componente A con 18.8 partes de PLANITOP BM componente B.  
**Vida de la mezcla en el envase:** aprox. 1 hora (a +20°C).  
**Espesor mínimo de aplicación:** 1 cm.  
**Espesor máximo de aplicación:** 3.5 cm por capa.  
**Clasificación:** NE 1504-3 - Clase R4 mortero estructural.  
**Almacenamiento:** comp. A: 12 meses; comp. B: 24 meses.  
**Aplicación:** llana, paleta o equipo de lanzado de morteros.  
**Consumo:** aproximadamente 21 kg/m<sup>2</sup> por cm de espesor.  
**Empaque:** kits 29.7 kg.  
 - **Componente A:** bolsa x 25 kg.  
 - **Componente B:** cuñete x 4.7 kg.



## Mapegrout T60 CO

Mortero para la reparación de concreto, tixotrópico (no escurre), monocomponente, reforzado con fibras, resistente a los sulfatos. Se usa para: revestimiento de canales y obras hidráulicas, túneles donde se necesite resistencia al ataque de sulfatos, recuperación de la capa de recubrimiento en elementos de concreto deteriorados por efectos de la corrosión del acero de refuerzo y cualquier elemento estructural vertical o sobre cabeza.



### DATOS TÉCNICOS:

**Aspecto:** polvo.  
**Color:** gris.  
**Densidad de la mezcla:** 2.2 kg/litro.  
**Duración de la mezcla:** aproximadamente 1 hora (a +20°C).  
**Espesor mínimo aplicable:** 1 cm.  
**Clasificación EN 1504-3:** mortero estructural Clase R4.  
**Aplicación:** llana lisa, equipo de lanzado.  
**Almacenamiento:** 12 meses en su empaque original sin abrir.  
**Consumo:** 18.5 kg/m<sup>2</sup> por cm de espesor si es usado puro y 14.5 kg/m<sup>2</sup> mezclado con 30% de grava.  
**Presentación:** bolsa de 25 kg.

**Nota:** antes de su uso consultar la ficha técnica más reciente del producto.



## Mapegrout Hi-Flow E

Mortero fibroreforzado de retracción controlada, para la reparación del concreto. Es un mortero de fluidez elevada apto para verter en encofrado sin riesgo de segregación, incluso en grandes espesores.

Se usa para: reparación estructural de columnas y vigas, en edificaciones, pilas, columnas o estribos de puentes y viaductos, reparación superficial de muros, losas de piso después de escarificación, pisos industriales, juntas rígidas, vías y pistas de aeropuertos.



### DATOS TÉCNICOS:

**Aspecto:** polvo.  
**Color:** gris.  
**Consistencia de la mezcla:** fluida - súper fluida.  
**Densidad de la mezcla:** 2.1 kg/litro.  
**Duración de la mezcla:** aproximadamente 1 hora.  
**Clasificación EN 1504-3:** mortero estructural Clase R4.  
**Relación de la mezcla:** 1 bolsa de producto (25 kg) por 3.25 - 3.5 litros de agua.  
**Almacenamiento:** 12 meses en su empaque original sin abrir.  
**Consumo:** 18.5 kg/m<sup>2</sup> por cm de espesor si es usado puro y 14.5 kg/m<sup>2</sup> mezclado con 30% de grava.  
**Presentación:** bolsa de 25 kg.

**Nota:** antes de su uso consultar la ficha técnica del producto más reciente.



## Mapegrout SV

Mortero fluido, de retracción controlada, de fraguado y endurecimiento rápido, para la reparación del concreto y la fijación de elementos estructurales.

Se utiliza para la reparación de pisos de concreto de uso comercial e industrial, losas de concreto en pavimentos, losas de puentes y pistas de aeropuertos. Fijación de señales y barreras de protección en vías, postes para cableados, vallas y mobiliario urbano.



### DATOS TÉCNICOS:

**Aspecto:** polvo.  
**Color:** gris.  
**Consistencia de la mezcla:** fluida - súper fluida.  
**Densidad de la mezcla:** 2.3 kg/litro.  
**Espesor mínimo aplicable:** 1 cm.  
**Espesor máximo aplicable:** 5 cm por capa.  
**Clasificación EN 1504-3:** mortero estructural clase R4.  
**Aplicación:** vertido in situ de aplicación.  
**Almacenamiento:** 12 meses en su empaque original sin abrir.  
**Consumo:** 20 kg/m<sup>2</sup> por cm de espesor si es usado puro y 14.5 kg/m<sup>2</sup> mezclado con 30% de grava.  
**Presentación:** bolsa x 25 kg.

**Nota:** antes de su uso consultar la ficha técnica del producto más reciente.



## Monofinish

Mortero cementoso monocomponente para acabado y protección de concreto.

Se usa para: regularización de superficies de concreto antes de pintar, recubrimiento de bajo espesor como acabado en elementos de concreto reparados con morteros de la línea Mapegrout y revestimiento de bajo espesor para reparación superficial de pisos industriales.



### DATOS TÉCNICOS:

**Aspecto:** polvo.  
**Color:** gris.  
**Densidad de la mezcla:** 1.7 kg/litro.  
**Duración de la mezcla:** a proximadamente 1 hora (a +20°C).  
**Espesor de aplicación:** 2-3 mm por capa.  
**Clasificación:** EN 1504-3 - mortero no estructural. Clase R2. EN 1504-2 - principios de recubrimiento (C) MC e IR.  
**Almacenamiento:** 12 meses en su empaque original sin abrir.  
**Aplicación:** paleta, llana.  
**Consumo:** 1.4 kg / m<sup>2</sup> por mm de espesor.  
**Presentación:** bolsa de 22 kg.



## Mapefill GP

Mortero fluido, tipo grout, sin contracción, de uso general.

Se usa para:

- Anclaje de equipos mecánicos.
- Anclaje vertical de varillas de acero.
- Llenado de juntas rígidas entre elementos de concreto prefabricado y estructuras de concreto.
- Ejecución de apuntalamientos.
- Rellenos a presión para estructuras de concreto.
- Nivelación de precisión de platinas base de maquinaria y cojinetes en puentes.
- Reparación de concreto.



### DATOS TÉCNICOS:

**Proporción de mezcla:** 100 partes de MAPEFILL GP con 14-15 partes de agua.

**Duración de la mezcla:** aproximadamente 1 hora (a +20°C).

**Densidad de la mezcla:** 2.2 kg/litro.

**Espesor máximo aplicable:** 6 cm por capa.

**Relación de la mezcla:** por cada saco de producto de 25 kg.

- Semifluida: 3.25 - 3.88 litros de agua.

- Fluida: 4.25 - 4.5 litros de agua.

**Clasificación EN 1504-6:** anclaje de acero de refuerzo.

**Aplicación:** verter el producto en las cavidades a llenar.

**Rendimiento:** de 13 a 14 litros de grout por bolsa de MAPEFILL GP.

**Almacenamiento:** 12 meses en su empaque original sin abrir.

**Presentación:** bolsa de 25 kg.



## Mapefill SP

Mortero cementoso tipo grout, de alta fluidez, sin retracción, para anclaje de precisión de maquinaria y estructuras metálicas.

Se usa para: anclaje y fijación de maquinaria (bombas, turbinas y equipos), estructuras metálicas, nivelación de platinas en montajes industriales, relleno de juntas rígidas entre elementos de concreto (prefabricados), pedestales y recalces en cimentaciones.



### DATOS TÉCNICOS:

**Proporción de mezcla:** 100 partes de MAPEFILL SP con 14-15 partes de agua.

**Duración de la mezcla:** aproximadamente 1 hora (a +20°C).

**Densidad de la mezcla:** 2.25 kg/litro.

**Espesor máximo aplicable:** 6 cm por capa.

**Relación de la mezcla:** por cada saco de producto de 25 kg.

- Semifluida: 3.75 - 4.25 litros de agua.

- Fluida: 4.25 - 4.75 litros de agua.

**Clasificación EN 1504-6:** anclaje de acero de refuerzo.

**Aplicación:** verter en sitio de aplicación.

**Almacenamiento:** 12 meses en su empaque original sin abrir.

**Consumo:** 1.95 kg/litro de cavidad a llenar.

**Presentación:** bolsa de 25 kg.



## Planigrout 300

Mortero epóxico de tres componentes, fluido, de fraguado rápido, sin retracción para trabajos de anclaje de precisión. Reconstrucción y reparación de juntas deterioradas en pisos industriales, de vigas en puentes grúas, zonas sometidas a altas vibraciones.

Reparación de elementos de concreto sometidos a vibraciones y ataques químicos.



### DATOS TÉCNICOS:

**Dimensión máxima de agregado:** 2 mm

**Relación de mezcla:** comp A: comp B: comp C = 16:6:100.

**Vida de la mezcla preparada:** 1 hora (a +23°C).

**Espesor máximo de aplicación:** 5 cm por capa.

**Clasificación:** EN 1504-6.

**Almacenamiento:** 12 meses.

**Aplicación:** vertido.

**Consumo:** 2 kg/m<sup>2</sup> por mm de espesor.

**Empaque:**

- kit x 12.2 kg:

comp A: tarro x 1.6 kg.

comp B: tarro x 0.6 kg.

comp C: bolsa x 10 kg.

- kit x 36.6 kg:

comp A: tarro x 4.8 kg.

comp B: tarro x 1.8 kg.

comp C: bolsa x 30 kg.

# 7. PISOS CEMENTOSOS

## 7.1 Morteros de nivelación



### Topcem

Aglomerante hidráulico para la elaboración de morteros de nivelación en espesores de 10 a 60 mm, de endurecimiento y secado rápidos.



#### DATOS TÉCNICOS:

**Tiempo de trabajabilidad:** 40 - 60 minutos.  
**Configurado para tráfico peatonal ligero:** después de 12 horas.

**Tiempo de espera para la instalación:** 24 horas para revestimientos cerámicos, 2 días para piedra natural y 4 días para pisos resilientes y madera.

**EMICODE:** EC1 Plus - emisión muy baja.

**Consumo:** 2 - 2,5 kg/m<sup>2</sup> por cm de espesor según el grado de compactación.

**Aplicación:** verter, acomodar con llana, codal o regla, compactar con fuerza antes del allanado hasta obtener una superficie estable, sólida y de textura suave.

**Almacenamiento:** 12 meses en su empaque original sin abrir.

**Presentación:** bolsa de 20 kg.



### Topcem Pronto

Mortero de nivelación en espesores de 10 mm a 60 mm, premezclado, listo para usar, de retracción controlada, alta resistencia y secado muy rápido.



#### DATOS TÉCNICOS:

**Proporción de mezcla:** 1 bolsa de 25 kg de TOPCEM PRONTO con 1.7 litros de agua.

**Tiempo de trabajabilidad:** 40-60 minutos.

**Configurado para tráfico peatonal ligero:** después de 12 horas.

**Tiempo de espera antes de la colocación:** 24 horas para baldosas cerámicas, 2 días para piedra natural y 4 días para revestimientos elásticos y de madera.

**EMICODE:** EC1 Plus - emisión muy baja.

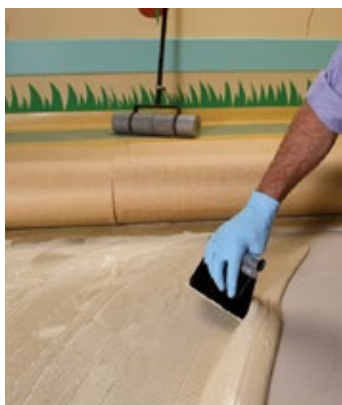
**Consumo:** 18 - 20 kg/m<sup>2</sup> por cm de espesor según el grado de compactación.

**Aplicación:** verter en el área y acomodar con llana, codal o regla, compactar con fuerza antes del allanado hasta obtener una superficie estable, sólida y de textura suave.

**Almacenamiento:** 12 meses en su empaque original sin abrir.

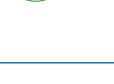
**Presentación:** bolsas de 25 kg.

## 7.2 Morteros autonivelantes



### Ultraplan Eco 20

Mortero autonivelante de endurecimiento rápido para aplicación en espesores de 1 a 10 mm en soportes nuevos o existentes y uso en interiores



#### DATOS TÉCNICOS:

**Trabajabilidad:** 20 - 30 minutos.

**Resistencia a la compresión:** 28 días: 20 N/mm<sup>2</sup>.

**Tiempo de espera antes de la instalación del acabado:** 24 - 48 horas.

**EMICODE:** EC1 R Plus - de bajísimas emisiones.

**Almacenamiento:** 12 meses en su empaque original sin abrir.

**Aplicación:** rastrillo para nivelar, rastrillo de alisado o rodillo de burbujas.

**Consumo:** 1,6 kg/m<sup>2</sup> por mm de espesor.

**Presentación:** bolsa de 23 kg.



### Ultraplan Eco

Mortero autonivelante, de secado ultra rápido para hacer enlucidos de piso en espesores de 1 a 10 mm, con baja emisión de VOC.



#### DATOS TÉCNICOS:

**Tiempo de trabajabilidad:** 20-30 minutos.

**Espesor de aplicación:** 1 a 10 mm.

**Tiempo para tráfico peatonal liviano:** aprox. 3 horas.

**Tiempo para instalación de revestimientos:**

12 horas para piezas cerámicas, piedra natural y materiales resilientes, 24 horas para pisos de madera.

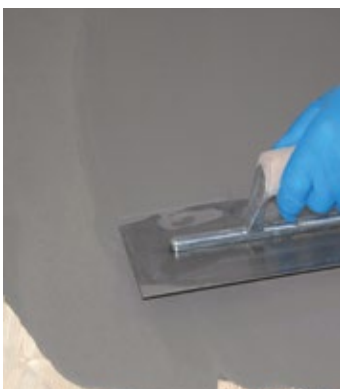
**Aplicación:** llana, rastrillo o bomba.

**EMICODE:** EC1 Plus - muy baja emisión.

**Almacenamiento:** 12 meses en su empaque original sin abrir.

**Presentación:** bolsa de 23 kg.

## 7. PISOS CEMENTOSOS



### Ultraplan Renovation

Mortero autonivelante fibro reforzado de endurecimiento rápido para espesores de 3 a 40 mm. Particularmente recomendado para nivelar sustratos o bases.

#### DATOS TÉCNICOS:

**Tiempo de trabajabilidad:** 30 - 40 minutos.

**Espesor de la aplicación:** 3 a 40 mm.

**Tiempo para tráfico peatonal liviano:** aprox 3 - 12 horas (dependiendo del espesor).

**Tiempo para la instalación de revestimientos:** de 3 a 12 horas para cerámica y piedra natural no sensible a la humedad; de 12 a 72 horas para pisos resilientes y madera (dependiendo del espesor).

**Aplicación:** llana o bomba.

**EMICODE:** EC1 PLUS - muy baja emisión.

**Color:** gris.

**Almacenamiento:** 12 meses en su empaque original sin abrir.

**Consumo:** 1.8 kg/m<sup>2</sup> por mm de espesor.

**Empaque:** bolsa de 25 kg.

### 7.3 Másticos y enlucidos de capa fina



### Planiprep Fast Track

Mástico o enlucido cementoso de secado muy rápido y altísimo desempeño para la preparación de sustratos o bases antes de la instalación de revestimientos vinílicos, LVT y alfombras.

#### DATOS TÉCNICOS:

**Consistencia:** polvo fino.

**Color:** gris.

**Tiempo de trabajabilidad:** aproximadamente 25 minutos.

**Espesor de aplicación:** de 0 a 3 mm (hasta 1 cm para reparaciones localizadas).

**Tiempo para tráfico peatonal liviano:** aproximadamente 1 hora (3mm).

**Tiempo para la instalación de revestimientos:** 2 horas para pisos resilientes.

**EMICODE:** EC 1 Plus - muy baja emisión.

**Almacenamiento:** 12 meses en su empaque original sin abrir.

**Aplicación:** llana.

**Consumo:** aproximadamente 1.0 kg/m<sup>2</sup> por mm de espesor

**Presentación:** bolsa de 4 kg.

### 7.4 Imprimantes promotores de adherencia y consolidantes



### Eco Prim Grip

Imprimante y promotor de adherencia, listo para usar, hecho a base de resinas sintéticas acrílicas e inertes silíceos, con bajísima emisión de sustancias orgánicas volátiles (VOC), para enlucidos sobre soportes no absorbentes, morteros nivelantes y adhesivos para cerámica.

#### DATOS TÉCNICOS:

**Consistencia:** líquido cremoso.

**Color:** gris.

**Tiempo de espera antes de aplicar el revoque:** 15-20 minutos.

**Tiempo de espera antes de aplicar el acabado:** 30 minutos.

**EMICODE:** EC1 Plus - con bajísima emisión.

**Almacenamiento:** 12 meses en su empaque original sin abrir.

**Aplicación:** rodillo o brocha.

**Consumo:** 0,20-0,30 kg/m<sup>2</sup>.

**Presentación:** envases de 10 y 5 kg.



### Primer G

Imprimante a base de resinas sintéticas en dispersión acuosa, con bajísimo contenido de sustancias orgánicas volátiles (VOC).

#### DATOS TÉCNICOS:

**Consistencia:** líquida.

**Color:** azul claro.

**Relación de dilución:** de 1:1 a 1:3 con agua, en función de la absorción del soporte.

**Tiempo de secado:** 2 horas en función de la dilución y de la absorción del soporte.

**Aplicación:** brocha o rodillo.

**EMICODE:** EC1 Plus - con bajísima emisión.

**Almacenamiento:** 24 meses en su empaque original sin abrir. Proteger del hielo.

**Consumo:** 0,1-0,2 kg/m<sup>2</sup> según el uso.

**Presentación:** envase de 25 kg.





### **Profas**

Consolidante de base acuosa, libre de solventes, para soportes cementosos, con un alto poder penetrante.

#### **DATOS TÉCNICOS:**

**Consistencia:** líquida.

**Color:** transparente.

**Tiempo de secado:** según la absorción de la superficie.

**Almacenamiento:** 24 meses en su empaque original sin abrir. Proteger del hielo.

**Aplicación:** brocha, regadera o rodillo.

**Consumo:** 0,5-0,7 kg/m<sup>2</sup>.

**Presentación:** envase de 25 kg.



## Mapetop N AR6

Endurecedor de cuarzo para pisos de concreto a base de una mezcla de cemento Portland, arenas de cuarzo gradadas y aditivos especiales. Se usa para: tratamiento superficial de alta resistencia mecánica en pisos de concreto de uso industrial y comercial en áreas interiores. Pisos nuevos de concreto en industria ej.: automotriz, bodegas, centros logísticos.



### DATOS TÉCNICOS:

**Color de la mezcla:** gris.  
**Densidad de la mezcla (kg/m³):** 2.200.  
**pH de la mezcla:** >12,5.  
**Rango de temperatura de Aplicación:** +5°C a +35°C.  
**Resistencia a compresión EN13892/2 (N/mm²):** 30 (después de 1 día); 70 (después de 28 días).  
**Adherencia a concreto (sustrato MC 0,40 - relación A/C= 0,40) de acuerdo con EN1766 (N/mm²):** >=2 (después de 28 días).  
**Impermeabilidad al agua - profundidad de penetración - EN12390/8 (mm):** <5.  
**Coefficiente de absorción capilar EN1062/3:** Clase 6.  
**Reacción al fuego EN 13501:** Euroclass A1<sub>FL</sub>.  
**Almacenamiento:** 12 meses en su empaque original sellado.  
**Aplicación:** por espolvoreo.  
**Consumo:**  
 - Aplicación manual: de 1,5 a 2,5 kg por capa;  
 - Aplicación mecánica: de 3 a 5 kg/m².  
**Presentación:** bolsa de 25 kg.



## Primer SN

Imprimante epóxico de dos componentes, con carga de arena y sin solventes. Se usa como mejorador de adherencia en la aplicación de recubrimientos epóxicos y de poliuretano sobre losas de concreto en pisos industriales.



### DATOS TÉCNICOS:

**Relación de mezcla: componente A :** componente B = 80:20.  
**Color de la mezcla:** neutro.  
**Consistencia de la mezcla:** fluida, gruesa.  
**Densidad de la mezcla (kg/m³):** 1500.  
**Viscosidad de la mezcla (mPa\*s):** 1,100 +/-100 (#3-rpm 50).  
**Vida en el empaque:** 30 min.  
**Rango de temperatura de aplicación:** +8°C a +35°C.  
**Secado al aire al +23°C y 50% R.H.:** 6 horas.  
**Tiempo de puesta en servicio a +23°C y 50% H.R.:** 24 horas.  
**Tiempo de curado final:** 7 días.  
**Almacenamiento:** 24 meses en su empaque original sellado.  
**Aplicación:** llana lisa o llana dentada.  
**Consumo:** 0,3-0,7 kg/m² por capa, dependiendo de las condiciones de la superficie.  
**Presentación:** kits de 20 kg (A+B).



## Mapecoat DW 25

Pintura epóxica de dos componentes para recubrimientos anti-ácidos, no tóxicos sobre superficies de concreto, apto para contacto con agua potable.



### DATOS TÉCNICOS:

**Consistencia:** componente A: pasta gruesa  
 componente B: pasta fluida.  
**Color:** componente A: blanco; componente B: transparente.  
**Densidad (EN ISO 2811-1) (gr/cm³):** componente A: 1,43; componente B: 1,003.  
**Contenido de sólidos (EN ISO 3251) (%):** aproximadamente 57.  
**Dilución:** producto listo para usar.  
**Tiempo entre capas:** 6-24 horas.  
**Tiempo de endurecimiento final:** 7 días.  
**Rango de temperatura de aplicación:** +5°C a +30°C.  
**Limpieza:** etanol.  
**Almacenamiento:** 24 meses.  
**Aplicación:** rodillo, brocha o spray.  
**Consumo:** 0,4-0,6 kg/m² por capa.  
**Presentación:** kits de 5 kg (A+B).



## Mapecoat I 24

Pintura epóxica bi-componente de alta resistencia al ataque químico para la protección de superficies de concreto. Se usa para la protección interna de tanques de agua residual, recubrimiento de pisos en industria, entre otros.

### DATOS TÉCNICOS:

**Relación de mezcla: comp A :** comp B = 4:1.  
**Color de la mezcla:** blanco, gris, neutro y pigmentos carta RAL.  
**Rango de temperatura de aplicación:** de +5°C.  
**Tiempo de trabajabilidad:** 30-40 minutos.  
**Tiempo de formación de capa:** 4-5 horas.  
**Tiempo de espera entre capas:** 6-24 horas.  
**Tiempo de endurecimiento final:** 3 días.  
**Almacenamiento:** 24 meses en su empaque original.  
**Aplicación:** brocha, rodillo o spray.  
**Consumo:** 400-600 g/m² por capa.  
**Presentación:**  
 - kits de 5 kg (A+B).  
 - kits de 15 kg (A+B).



### Mapecolor CPU

Pigmento en polvo para colorear las siguientes referencias:  
- MAPEFLOOR CPU/MF  
- MAPEFLOOR CPU/HD  
y demás referencias de la línea de pisos poliuretano cemento.

#### DATOS TÉCNICOS:

**Color:** gris, beige, amarillo ocre, rojo y verde.  
**Densidad Bulk:** 1,4 +/-5 g/cm<sup>3</sup>.  
**Almacenamiento:** 24 meses en su empaque original sellado.  
**Aplicación:** mezclar con las fórmulas de poliuretano cemento.  
**Consumo:** mezclar un empaque de 5 kg. por cada kit de MAPEFLOOR CPU/HD, MAPEFLOOR CPU/MF, etc.  
**Presentación:** bolsa Alupack x 5 kg.



### Mapecolor Paste

Sistema para pigmentar las resinas epóxicas usadas en sistemas de pisos industriales tipo  
MAPEFLOOR I 300SL  
MAPEFLOOR I 500W  
MAPEFLOOR 410, PRIMER SN  
(entre otros)

**Nota:** otros colores de carta RAL están disponibles sobre pedido (cantidad mínima 25 kg).

#### DATOS TÉCNICOS:

**Aspecto:** pasta.  
**Color:** gris, rojo, verde, blanco (otros colores carta RAL sobre pedido).  
**Contenido sólidos (%):** 99 +/-1.  
**Rango de temperatura de aplicación:** de +10°C a +30°C.  
**Almacenamiento:** 24 meses en su empaque original sellado.  
**Aplicación:** Mezclado con los productos epóxicos durante la preparación.  
**Consumo:** 0,7 kor Kit (A+B) PRIMER SN, MAPEFLOOR I 300 SL y MAPEFLOOR I 500 W.  
**Presentación:** envase de 0,7 kg.



### Mapefloor CPU/COVE

Mortero base poliuretano/cemento de tres componentes para confeccionar mediacañas y detalles en pisos industriales.

#### DATOS TÉCNICOS:

**Relación de mezcla:** A/B/C=1,6/1,4/18 más 0,25 partes en peso de MAPECOLOR PASTE.  
**Color de la mezcla:** de acuerdo con el color del MAPECOLOR PASTE usado.  
**Vida de la mezcla a +20°C:** 20 minutos.  
**Tiempo de endurecido total:** 5 días.  
**Resistencia a compresión a los 28 días (EN 196-1):** >= 40 N/mm<sup>2</sup>.  
**Dureza Shore a los 28 días:** 75-80.  
**Almacenamiento:** 12 meses en su empaque original sellado.  
**Aplicación:** herramientas adecuadas plásticas o de acero.  
**Consumo:** de acuerdo con el tamaño y forma de los bordes o esquinas a ser rellenadas: aproximadamente 2 kg/l.  
**Presentación:** kits de 21 kg (A+B+C).



### Mapefloor CPU/HD

Mortero poliuretano-cemento, de tres componentes, alta resistencia mecánica y química para pisos industriales, aplicado en espesores de 6 a 9 mm. Cumple normas para ser instalado en industria alimenticia.

#### DATOS TÉCNICOS:

**Relación de mezcla:** A/B/C=2,6/2,7/20,5 más 5 kg de MAPECOLOR CPU.  
**Color de la mezcla:** gris, beige, ocre, rojo y verde.  
**Consistencia de la mezcla:** gruesa.  
**Vida de la mezcla a +20°C:** 15 minutos.  
**Secado al aire a +23°C y 50% H.R.:** 2-4 horas.  
**Puesta en uso tráfico liviano a +23°C y 50% H.R.:** 8 horas.  
**Tiempo de endurecido total:** 4 días.  
**Resistencia al deslizamiento (metodo de ensayo del pendulo EN13036-4):**  
- seco: 85 (clase I);  
- húmedo: 60 (clase II).  
**Almacenamiento:** 12 meses en su empaque original sellado.  
**Aplicación:** llana lisa americana.  
**Consumo:** 2 kg/m<sup>2</sup> por mm de espesor.  
**Presentación:** kits de 25,8 kg (A+B+C).



### Mapefloor CPU/MF

Mortero poliuretano-cemento, de tres componentes, auto nivelante, con alta resistencia química para pisos industriales, aplicado en espesores de 3 a 6 mm. Cumple normas para ser instalado en industria alimenticia.

#### DATOS TÉCNICOS:

**Relación de mezcla:** A/B/C=5,2/5,4/20 más 5 kg de MAPECOLOR CPU.  
**Color de la mezcla:** gris, beige, ocre, rojo y verde.  
**Consistencia de la mezcla:** fluida, auto-nivelante.  
**Vida de la mezcla a +20°C:** 15 minutos.  
**Secado al aire a +23°C y 50% H.R.:** 2-4 horas.  
**Puesta en uso tráfico liviano a +23°C y 50% H.R.:** 24 horas.  
**Tiempo de endurecido final:** 4 días.  
**Resistencia a compresión:** 50 N/mm<sup>2</sup>.  
**Resistencia a flexión:** 15 N/mm<sup>2</sup>.  
**Almacenamiento:** 12 meses en su empaque original sellado.  
**Aplicación:** llana lisa o dentada.  
**Consumo:** 1,7 kg/m<sup>2</sup> por mm de espesor.  
**Presentación:** kits de 30,6 kg (A+B+C).



### Mapefloor CPU/TC

Mezcla base poliuretano-cemento, de tres componentes, diseñada para el recubrimiento de paredes y como capa de acabado final en los sistemas de pisos industriales de la línea MAPEFLOOR CPU.

#### DATOS TÉCNICOS:

**Relación de mezcla:** A/B/C=1,6/1,4/1,7 más 0,47% en peso de MAPECOLOR PASTE.  
**Color de la mezcla:** gris, beige, ocre, rojo y verde.  
**Consistencia de la mezcla:** fluida.  
**Vida de la mezcla a +20°C:** 15 minutos.  
**Secado al aire a +23°C y 50% H.R.:** 2-4 horas.  
**Puesta en uso tráfico liviano a +23°C y 50% H.R.:** 24 horas.  
**Tiempo de endurecido final:** 5 días.  
**Almacenamiento:** 12 meses en su empaque original sellado.  
**Aplicación:** llana de goma o acero, rodillo de pelo corto o medio.  
**Consumo:**  
 - Espesor de película 0,2-0,25 mm: 0,3-0,35 kg/m<sup>2</sup>;  
 - Capa de acabado sobre MAPEFLOOR CPU/MF con riego de arena de cuarzo: 0,3-0,6 kg/m<sup>2</sup>.  
**Presentación:** kits de 4,7 kg. (A+B+C).



### Mapefloor I 300 SL

Resina epóxica multi-propósito, de dos componentes, pigmentada o neutra, especial para recubrimientos en pisos industriales hasta de 4 mm de espesor. Puede ser pigmentada con MAPECOLOR PASTE. Cumple normas para ser instalada en industria alimenticia.

#### DATOS TÉCNICOS:

**Relación de mezcla:** comp A : comp B = 3:1.  
**Color de la mezcla:** neutro.  
**Consistencia de la mezcla:** fluida.  
**Secado al aire a +23°C y 50% H.R.:** 2-4 horas.  
**Puesta en uso tráfico liviano a +23°C y 50% H.R.:** 24 horas.  
**Tiempo de endurecido final:** 7 días.  
**Ensayo Taber después de 7 días (EN ISO 470-1)**  
**Disco CS7 1000 ciclos, 1000 g a +23°C - 50% H.R.:** 70 mg.  
**Almacenamiento:** 12 meses en su empaque original sellado.  
**Aplicación:** llana lisa o delgada, rodillo de púas.  
**Consumo:**  
 - 2,0 kg/m<sup>2</sup>, recubrimiento autonivelante de 2 mm de espesor aplicado en sustratos imprimados con PRIMER SN.  
 - 0,9 kg/m<sup>2</sup>, capas intermedias en recubrimientos antideslizantes de 3 mm de espesor aplicados sobre sustratos imprimados con PRIMER SN;  
 - 0,6 kg/m<sup>2</sup> para capa de acabado final antideslizante, espesor de 1 a 3 mm, aplicado sobre sustratos imprimados con PRIMER SN.  
**Presentación:** kits de 20 kg. (A+B).



### Mapefloor I 500 W

Resina epóxica base agua, de dos componentes, permeable al vapor, neutra-pigmentada para pisos industriales. Puede pigmentarse con MAPECOLOR PASTE.

#### DATOS TÉCNICOS:

**Relación de mezcla:** comp A : comp B = 1:12.  
**Color de la mezcla:** neutro.  
**Consistencia de la mezcla:** fluida.  
**Vida de la mezcla en el recipiente a +20°C:** 20 minutos.  
**Secado al aire a +23°C y 50% H.R.:** 3-4 horas.  
**Puesta en uso tráfico liviano a +23°C y 50% H.R.:** 16 horas.  
**Tiempo de endurecido final:** 7 días.  
**Almacenamiento:** 12 meses en su empaque original sellado.  
**Aplicación:** llana lisa o dentada, rastrillo.  
**Consumo:** según sistema, consultar la versión más reciente de Hoja de Datos Técnicos.  
**Presentación:** kits de 26 kg. (A+B).

### 8.1 Pintura epóxica para pisos y paredes



#### **Pintura Epóxica Bronco**

Pintura epóxica de dos componentes, base solvente, de acabado brillante, para mezclar con catalizador poliamídico Bronco.

Se usa para el recubrimiento protector de pisos de concreto en industria, laboratorios, hospitales, estaciones de servicio, talleres de mecánica, concesionarios de vehículos. En general áreas que requieran máxima higiene, lavabilidad y excelente apariencia.

#### **DATOS TÉCNICOS:**

**Aspecto:** liso brillante.

**Viscosidad a 25°C:** 140 K.U.

**Densidad:** 1.40 kg/litros.

**Colores:** blanco y gris.

**Relación de la mezcla A+B:** 1:1 en volumen.

**Almacenamiento:** 12 meses en su empaque original sin abrir.

**Rendimiento:** 14 - 15 m<sup>2</sup>/gl.

#### **Presentación:**

- comp. A pintura epoxi-poliamida - 1 galón.

- comp. B catalizador poliamídico - 1 galón.



## Mape-Antique I-15

Ligante hidráulico, con carga, súper fluido, resistente a sales, a base de cal y ECO-PUZOLANA para confeccionar lechadas de inyección para la consolidación de mampostería.

### DATOS TÉCNICOS:

**Tamaño máximo del agregado:** 100 µm.  
**Relación de mezcla:** 100 partes de MAPE-ANTIQUE I15 por 30 partes de agua (6 litros de agua por bolsa de 25 kg de producto).  
**Fluidez de la mezcla:** < 30 sec.  
**Tiempo de trabajabilidad del mortero fresco:** aprox. 60 minutos.  
**Resistencia a la compresión después de 28 días:** 15 N/mm<sup>2</sup>.  
**Resistencia a sulfatos:** alta.  
**Eflorescencia de sales:** ninguna.  
**Aplicación:** inyección o vertido.  
**Consumo:** 1,5 kg/dm<sup>3</sup> aprox. (de cavidad a llenar).  
**Presentación:** bolsa de 20 kg.



## Mape-Antique LC

Aglomerante hidráulico, resistente a sales, a base de cal y ECO-PUZOLANA, para mezclar con agregado de diversas granulometrías para la confección de revocos deshumidificantes y morteros de albañilería.

### DATOS TÉCNICOS:

#### Relación de mezcla:

- Arena 0,5-2,5 mm: 500 kg/m<sup>3</sup> de MAPE-ANTIQUE LC con 1000 kg/m<sup>3</sup> de arena y 225 l/m<sup>3</sup> de agua;  
 - Arena 0,5-5 mm: 450 kg/m<sup>3</sup> de MAPE-ANTIQUE LC con 1150 kg/m<sup>3</sup> de grava y 210 l/m<sup>3</sup> de agua;  
 Arena de 0,8 mm: 400 kg/m<sup>3</sup> de MAPE-ANTIQUE LC con 1300 kg/m<sup>3</sup> de grava y 200 l/m<sup>3</sup> de agua;  
**Almacenamiento:** 12 meses.  
**Aplicación:** bombeado, con llana o vertido.  
**Consumo:** indicativamente (por cm de espesor):  
 - 5,0 k/m<sup>2</sup> (con arena fina 0,5-2,5 mm);  
 - 4,5 k/m<sup>2</sup> (con arena gruesa 0,5-5 mm);  
 - 4,0 k/m<sup>2</sup> (con arido 0-8 mm).  
**Presentación:** bolsa de 20 kg.



## Mape-Antique MC

Mortero para revocos deshumidificantes y macro porosos, resistente a sales, a base de cal y ECO-PUZOLANAS para el saneado de mampostería existente, incluidas edificaciones de valor histórico.

### DATOS TÉCNICOS:

**Diámetro máximo del agregado:** 2,5 mm.  
**Relación de mezcla:** 100 partes de MAPE-ANTIQUE MC con 14-16 partes de agua (3,5 -4 litros de agua por bolsa de 25 kg de producto).  
**Tiempo de trabajabilidad del mortero fresco:** aproximadamente 60 minutos.  
**Espesor mínimo de aplicación:** 20 mm.  
**Espesor máximo de aplicación por capa:** 30 mm.  
**Clasificación:** EN 998-1 - Mortero Tipo R, categoría CS II.  
**Almacenamiento:** 12 meses.  
**Color:** blanco.  
**Aplicación:** llana.  
**Consumo:** 15 kg/m<sup>2</sup> (por cm de espesor).  
**Presentación:** bolsa de 25 kg.



## Mape-Antique Rinzafo

Mortero resistente a sales, respirable, a base de cal y ECO-PUZOLANA, libre de cemento, para aplicar como capa base en revocos des-humidificantes, respirables y estructurales.

### DATOS TÉCNICOS:

**Diámetro máximo del agregado:** 2,5 mm.  
**Relación de mezcla:** 100 partes de MAPE-ANTIQUE RINZAFFO con 25-25,7 partes de agua (5 - 5,5 litros de agua por bolsa de 20 kg de producto).  
**Porosidad de la mezcla en estado fresco:** 6%.  
**Coefficiente de permeabilidad al vapor de agua:** <= 30µ.  
**Tiempo de trabajabilidad del mortero fresco:** aproximadamente 1 hora.  
**Espesor máximo de aplicación:** 5 mm.  
**Clasificación:** EN 998-1 - Mortero Tipo GP, categoría CS IV.  
**Almacenamiento:** 12 meses.  
**Aplicación:** revocadora de mezclado continuo o llana de aforo.  
**Consumo:** 7,5 kg/m<sup>2</sup> (por 5 mm de espesor).  
**Presentación:** bolsa de 20 kg.



## **Mape-Antique Strutturale NHL**

Mortero para revoques transpirables y de albañilería, de elevadas prestaciones mecánicas, a base de cal hidráulica natural y ECO-PUZOLANA, libre de cemento, especialmente indicado para realizar revoques "armados" y pegas en mampostería.

### **DATOS TÉCNICOS:**

**Diámetro máximo del agregado:** 2,5 mm.  
**Relación de mezcla:** 100 partes de MAPE-ANTIQUE STRUTTURALE NHL con 16 - 17 partes de agua (4-4,25 litros de agua por bolsa de 25 kg de producto).  
**Porosidad de la mezcla en estado fresco:** 7%.  
**Coefficiente de permeabilidad al vapor de agua:** 60µ.  
**Tiempo de trabajabilidad del mortero fresco:** aprox. 60 minutos.  
**Espesor mínimo de aplicación:** 10 mm.  
**Espesor máximo de aplicación:** 40 mm.  
**Clasificación:**  
 - EN 998-1 - Mortero Tipo GP, categoría CS IV;  
 - EN 998-2 - Mortero Tipo GP, clase M 15.  
**Almacenamiento:** 12 meses.  
**Aplicación:** revocadora de mezclado continuo o llana de aforo.  
**Consumo:** aprox. 17 kg/m<sup>2</sup> (por cm de espesor).  
**Presentación:** bolsa de 25 kg.



## **Mape-Antique Allettamento**

Mortero de albañilería, resistente a sales, hecho a base de cal hidráulica natural y ECO-PUZOLANA, libre de cemento, para hacer pegado y revitado de mampostería "cara vista".

### **DATOS TÉCNICOS:**

**Diámetro máximo del agregado:** 2,5 mm.  
**Relación de mezcla:** 100 partes de MAPE-ANTIQUE ALLETTAMENTO con 18-20 partes de agua (4,5-5 litros de agua por bolsa de 25 kg de producto).  
**Porosidad de la mezcla en estado fresco:** 6%.  
**Coefficiente de permeabilidad al vapor de agua:** µ 15/35.  
**Tiempo de trabajabilidad del mortero fresco:** aprox. 60 minutos.  
**Espesor mínimo de aplicación:** 5 mm.  
**Espesor máximo de aplicación:** 30 mm.  
**Clasificación:** EN 998-2 - Mortero Tipo G, clase M 5.  
**Almacenamiento:** 12 meses.  
**Aplicación:** llana de aforo.  
**Consumo:** 16,5 kg/m<sup>2</sup> (por cm de espesor).  
**Presentación:** bolsa de 25 kg.



## **Mape-Antique Ecolastic**

Revestimiento elástico, de dos componente, resistente a sales, a base de cal y ECO-PUZOLANA, para la impermeabilización y protección de elementos constructivos, incluso de valor histórico y artístico.

### **DATOS TÉCNICOS:**

**Consistencia:** plástica.  
**Relación de mezcla:** comp A : comp B = 2:1.  
**Tiempo de trabajabilidad de la mezcla:** 1 hora (a +20°C).  
**Temperatura de aplicación:** +5°C a +40°C.  
**Clasificación:**  
 - EN 14891;  
 - EN 15824;  
 - EN 1504-2.  
**Almacenamiento:** 12 meses el componente A, 24 meses el componente B.  
**Aplicación:** cepillo, rodillo, lanzadora o maquina revocadora con boquilla para revestimientos.  
**Consumo:**  
 - con rodillo: 1,65 kg/m<sup>2</sup> por mm de espesor  
 - con pulverizador o rociador: 2,2 kg/m<sup>2</sup> por mm de espesor.  
**Presentación:** kit de 15 kg.  
 - componente A: bolsas de 10 kg;  
 - componente B: empaque de 5 kg.

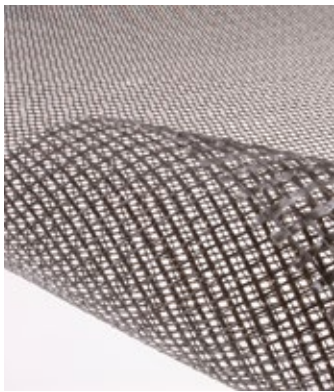


## Carboplate

Lámina de fibra de carbono pultruida, con una película plástica de protección en ambas caras.  
Usado en la reparación y reforzamiento de elementos de concreto armado, dañados por envejecimiento o por causas naturales.  
Adecuación sismo-resistente de estructuras situadas en zonas de riesgo.

### DATOS TÉCNICOS:

**Modulo de elasticidad:**  $\geq 160$ ,  $\geq 190$ ,  $\geq 250$ .  
**Contenido de fibra:** 68%, 68%, 68%.  
**Espesor:** 1,4 mm.  
**Ancho:** 50, 100 y 150 mm.  
**Área resistente:** 70, 40 y 210 mm<sup>2</sup>.  
**Resistencia a tensión (MPa):**  $\geq 2700$ ,  $\geq 3100$ ,  $\geq 2400$ .  
**Elongación a la falla:** 1,6%, 1,6%, 0,95%.  
**Presentación:** rollos de 25 m.



## Mapegrid B 250

Malla en fibra de basalto, imprimada, resistente al Alkali, para el reforzamiento estructural de mampostería en piedra, ladrillos, diferentes rocas y superficies de concreto.

### DATOS TÉCNICOS:

**Tipo de fibra:** basalto.  
**Peso:** 250 g/m<sup>2</sup>.  
**Dimensión de la malla:** 6 x 6 mm.  
**Resistencia a tensión:** 60 kN/m.  
**Elongación a la falla:** 1,8%.  
**Presentación:** rollos de 1 m de ancho por 50 m de largo.



## Mapei Steel Dry 316

Barras helicoidales de acero inoxidable AISI 316 de ultra alta resistencia y aplicación en seco para el refuerzo de concreto armado, albañilería y estructuras de madera. Disponible en 6, 8 y 10 mm de diámetro.

### DATOS TÉCNICOS:

**Tipo de acero:** ultra alta-resistencia AISI 316.  
**Diámetro:** 6, 8 y 10 mm.  
**Diámetro:**  
- 6 mm: longitudes de 40, 60 y 100 cm;  
- 8 mm: longitudes de 40, 60, 80 y 100 cm;  
- 10 mm: longitudes de 40, 60 y 80 cm.  
**Presentación:** cajas de 50 unidades (long. 40 y 60 cm); tubos de 50 unidades (long. 80 y 100 cm)



## MapeWrap 31 T

Adhesivo epóxico tixotrópico para impregnar tejidos MAPEWRAP usando el "sistema en seco".

### DATOS TÉCNICOS:

**Relación de mezcla:** comp A : comp B = 4:1.  
**Tiempo de trabajabilidad:** 50 minutos (a +23°C).  
**Adherencia al concreto:**  $> 3\text{N/mm}^2$  (después de 7 días a +23°C - falla del concreto).  
**Viscosidad Brookfield:** 70.000 mPa\*s (rotor 6 - 10 revs).  
**Consumo:** de acuerdo con el tipo y ancho del tejido.  
**Presentación:**  
kits de 5 kg;  
- comp A: balde x 4 kg;  
- comp B: balde x 1 kg.





## MapeWrap C FIOCCO

Cordón de fibra de carbono de alta resistencia para confeccionar "conectores estructurales".

### DATOS TÉCNICOS:

**Tipo de fibra:** carbono de alta resistencia.  
**Diámetros disponibles:** 6, 8, 10 y 12 mm.  
**Area equivalente del tejido seco:**  
diam 6 mm: 15,70 mm<sup>2</sup>;  
diam 8 mm: 21,24 mm<sup>2</sup>;  
diam 10 mm: 26,79 mm<sup>2</sup>;  
diam 12 mm: 31,40 mm<sup>2</sup>.  
**Modulo de elasticidad:** 230.000 N/mm<sup>2</sup>.  
**Resistencia a tensión:** 4830 N/mm<sup>2</sup>.  
**Elongación a la falla:** 1,8%.  
**Presentación:** rollos de 10 m.



## MapeWrap C UNI-AX

Tejido uni-direccional de fibra de carbono de alta resistencia y alto módulo elástico. El sistema está indicado para la reparación de elementos de concreto armado dañados por acciones físico-mecánicas, para el confinamiento a compresión y flexo-compresión de elementos de hormigón, y para la adecuación sismo-resistentes de estructuras situadas en zonas de riesgo.

### DATOS TÉCNICOS:

**Peso:** 300-600 g/m<sup>2</sup>.  
**Espesor equivalente del tejido seco:** 0,164 - 0,331 mm.  
**Resistencia a tensión:**  $\geq 4900$  N/mm<sup>2</sup>.  
**Módulo elástico a tensión:** 252.000 N/mm<sup>2</sup> +/-2.  
**Elongación a la falla:**  $> 2\%$ .  
**Ancho:** 50 cm.  
**Presentación:** rollos de 50 m.



## MapeWrap G FIOCCO

Cordón de fibra de vidrio de alta resistencia para confeccionar "conectores estructurales".

### DATOS TÉCNICOS:

**Tipo de fibra:** vidrio tipo E.  
**Diámetros disponibles:** 6, 8, 10 y 12 mm.  
**Area equivalente del tejido seco:**  
diam 6 mm: 16,34 mm<sup>2</sup>;  
diam 8 mm: 21,45 mm<sup>2</sup>;  
diam 10 mm: 27,58 mm<sup>2</sup>;  
diam 12 mm: 32,69 mm<sup>2</sup>.  
**Modulo de elasticidad:** 80.700 N/mm<sup>2</sup>.  
**Resistencia a tensión:** 2560 N/mm<sup>2</sup>.  
**Elongación a la falla:**  $>3\%$ .  
**Presentación:** rollos de 10 m.



## MapeWrap Primer 1

Imprimante epóxico de dos componentes formulado específicamente para el sistema MAPEWRAP.

### DATOS TÉCNICOS:

**Relación de mezcla:** comp A : comp B = 3 : 1.  
**Tiempo de trabajabilidad:** 90 minutos (a +23°C).  
**Adherencia al concreto:**  $>3$  N/mm<sup>2</sup> (después de 7 días a +23°C - falla del sustrato).  
**Viscosidad Brookfield:** 300 mPa\*s (rotor 1 - 10 revs).  
**Consumo:** 250 - 300 g/m<sup>2</sup>.  
**Presentación:**  
kits de 2 kg:  
- Comp. A: balde x 1,5 kg;  
- Comp. B: balde x 0,5 kg.



### **Planitop HDM Restauro**

Mortero bi-componente, pre-mezclado, de alta ductilidad, reforzado con fibras, libre de cemento, a base de cal hidráulica (NHL) y ECO-PUZOLANA, de color claro, especialmente formulado para el reforzamiento estructural de mampostería, en conjunto con las mallas MAPEGRID.

#### **DATOS TÉCNICOS:**

**Tamaño máximo del agregado:** 1,5 mm.

**Relación de mezcla:** 25 kg de comp A con 5 kg de comp B.

**Vida de la mezcla:** aproximadamente 1 hora (a +20°C).

**Espesor de aplicación:** de 3 a 10 mm por capa.

**Clasificación:** EN 998-1 - Mortero Tipo GP, categoría CS IV y EN 998-2 - Mortero Tipo G, clase M15.

**Almacenamiento:** 12 meses en su empaque original sellado.

**Aplicación:** espátula, llana o maquina para lanzar morteros.

**Consumo:** aproximadamente 1,9 kg/m<sup>2</sup> por mm de espesor.

**Presentación:**

kits de 30 kg:

- comp A: bolsa de 25 kg;

- comp B: cuñete de 5 kg.



### **Planitop HPC Floor**

Mortero cementoso mono componente, de ultra alta resistencia, alta ductilidad y fluidez, reforzado con fibras de acero, de retracción compensada para el reforzamiento por cara externa de losas de entepiso.

#### **DATOS TÉCNICOS:**

**Tamaño máximo del agregado:** 1 mm.

**Relación de mezcla:** 100 partes de PLANITOP HPC FLOOR con 11,5-12,5 partes de agua.

**Vida de la mezcla:** aproximadamente 1 hora (a +20°C).

**Espesor mínimo de capa:** 1 cm.

**Espesor máximo de capa:** 4 cm.

**Clasificación:** EN 1504-3 mortero estructural categoría R4 y EN 1504-6.

**Aplicación:** vertido/fundido.

**Consumo:** aprox. 21 kg/m<sup>2</sup> por cm de espesor.

**Presentación:** bolsa de 25 kg.



## Elastocolor Pintura

Pintura de fachadas con problemas de fisuración y de estructuras de concreto sujetas a deformaciones.



### DATOS TÉCNICOS:

**Consistencia:** gruesa fluida.  
**Color:** gris 7035.  
**Densidad (EN ISO 2811-1) (gr/cm<sup>3</sup>):** aproximadamente 1,37  
**Contenido de sólidos (EN ISO 3251) (%):** aproximadamente 63.  
**Dilución:** 10-15% de agua.  
**Tiempo entre capas:** 12-24 horas.  
**Rango de temperatura de aplicación:** +5°C a +35°C.  
**Limpieza:** agua.  
**Almacenamiento:** 24 meses.  
**Aplicación:** rodillo, brocha o spray.  
**Consumo:** 0,2-0,4 kg/m<sup>2</sup> por capa.  
**Presentación:** 20 kg.



## Mapecoat ACT 021

Pintura en esmalte para paredes, de alta asepsia, con alta resistencia a lavados y resistente a la formación de hongos. Apta para el acabado en áreas de restaurantes, cocinas, salas de espera.



### DATOS TÉCNICOS:

**Consistencia:** gruesa fluida.  
**Color:** blanco o varios colores usando el sistema automático ColorMap.  
**Densidad (EN ISO 2811-1) (gr/cm<sup>3</sup>):** aproximadamente 1,20.  
**Contenido de sólidos (EN ISO 3251) (%):** aproximadamente 57.  
**Dilución:** 0-10% de agua.  
**Tiempo entre capas:** 6-12 horas.  
**Rango de temperatura de aplicación:** +5°C a +35°C.  
**Limpieza:** agua.  
**Almacenamiento:** 24 meses.  
**Aplicación:** rodillo, brocha o spray.  
**Consumo:** 0,2-0,3 kg/m<sup>2</sup> por capa.  
**Presentación:** 4 y 6 kg.



## Mapecoat ACT 196

Pintura anti-bacterial en esmalte para paredes, altamente lavable, excelente resistencia a bacterias, apropiada para edificaciones hospitalarias.



### DATOS TÉCNICOS:

**Consistencia:** gruesa fluida.  
**Color:** blanco o varios colores usando el Sistema automático ColorMap.  
**Densidad (EN ISO 2811-1) (gr/cm<sup>3</sup>):** aproximadamente 1,20.  
**Contenido de sólidos (EN ISO 3251) (%):** aproximadamente 57.  
**Dilución:** 0-10% de agua.  
**Tiempo entre capas:** 6-12 horas.  
**Rango de temperatura de aplicación:** +5°C a +35°C.  
**Limpieza:** agua.  
**Almacenamiento:** 24 meses.  
**Aplicación:** rodillo, brocha o spray.  
**Consumo:** 0,2-0,3 kg/m<sup>2</sup> por capa.  
**Presentación:** 4 y 6 kg.



## **Silancolor Pintura**

Pintura siloxanica, transpirable, base agua, resistente a ambientes agresivos, para uso interior y exterior.

### **DATOS TÉCNICOS:**

**Consistencia:** líquido grueso.  
**Color:** blanco o varios colores usando el Sistema automático ColorMap.  
**Densidad (EN ISO 2811-1) (gr/cm<sup>3</sup>):** aproximadamente 1,58.  
**Contenido de sólidos (EN ISO 3251) (%):** aproximadamente 65.  
**Dilución:** 5 -15% de agua.  
**Tiempo entre capas:** 24 horas.  
**Rango de temperatura de aplicación:** +5°C a +35°C.  
**Limpieza:** agua.  
**Almacenamiento:** 24 meses.  
**Aplicación:** rodillo, brocha o spray.  
**Consumo:** 0,3-0,4 kg/m<sup>2</sup> por capa.  
**Presentación:** 20 kg.



## **Silancolor Primer**

Primera capa del sistema Silancolor, transpirable, base siloxano, de acabado liso.

### **DATOS TÉCNICOS:**

**Consistencia:** líquido fluido.  
**Color:** blanquecino.  
**Densidad (EN ISO 2811-1)(gr/cm<sup>3</sup>):** aproximadamente 1,01.  
**Contenido de sólidos (EN 3251) (%):** aproximadamente 12.  
**Dilución:** producto listo para usar.  
**Tiempo entre capas:** 12-24 horas.  
**Rango de temperatura de aplicación:** de +5°C a +35°C.  
**Limpieza:** agua.  
**Almacenamiento:** 24 meses.  
**Aplicación:** rodillo, brocha o spray.  
**Consumo:** 0,1-0,15 kg/m<sup>2</sup>.  
**Presentación:** 10 kg.

## 12. ADHESIVOS DE ENCHAPE

### 12.1 Boquillas cementosas para juntas



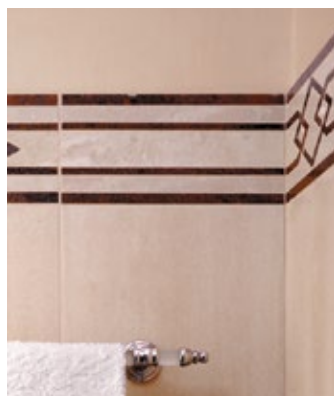
#### Broncoboquilla

Mortero cementoso con base acrílica, de altas prestaciones para emboquillado de pisos y revestimientos cerámicos de todo tipo (absorbente y no absorbente), vidrio y material pétreo (piedra natural, mármol, granito y aglomerados).



#### DATOS TÉCNICOS:

**Aspecto:** polvo.  
**Colores:** blanco y beige.  
**Densidad:** 2 kg/litros.  
**Aplicación:** llana o espátula de goma.  
**Almacenamiento:** hasta 6 meses en un lugar fresco y seco en su empaque original sin abrir.  
**Consumo:** 1.5 kg/litro.  
**Presentación:** bolsas de 2 kg y 5 kg.



#### Keracolor FF

Mortero cementoso, de altas prestaciones, modificado con polímeros, hidrorrepelente con tecnología DropEffect®, para el emboquillado de juntas de hasta 6 mm.

Algunos ejemplos de uso son: emboquillado de juntas en piscinas, pisos con superficies lisas y brillantes (porcelanato pulido, mármoles pre-pulidos, piezas esmaltadas), juntas cerámicas en pisos comerciales donde no se necesite resistencia a los agentes químicos.



#### DATOS TÉCNICOS:

**Aspecto:** polvo.  
**Colores:** según carta de colores.  
**Densidad de la mezcla:** 2 kg/litro.  
**Duración de la mezcla:** aproximadamente 2 horas.  
**Transitabilidad:** después de aproximadamente 24 horas para tráfico ligero.  
**EMICODE:** EC1 Plus - emisión muy baja.  
**Acabado:** esponja o almohadilla.  
**Aplicación:** llana o espátula de goma.  
**Almacenamiento:** 12 meses en bolsa plástica o 24 meses en alupack, en su empaque original sin abrir.  
**Consumo:** 1.5 kg/litro. Consultar la tabla de consumos en la ficha técnica del producto.  
**Presentación:** bolsas de 2 kg y 5 kg.



#### Keracolor GG

Mortero cementoso de altas prestaciones, modificado con polímeros, para el emboquillado de juntas de 4 a 15 mm.

Se utiliza para juntas interiores y exteriores, de pisos y revestimientos cerámicos de todo tipo (absorbentes, no absorbentes, gres porcelánico, gres cerámico), vidrio y material pétreo (piedra natural, mármol, granito y aglomerados).



#### DATOS TÉCNICOS:

**Aspecto:** polvo.  
**Colores:** según carta de colores.  
**Transitabilidad:** después de aproximadamente 24 horas para tráfico ligero.  
**Densidad de la mezcla:** 2 kg/litro.  
**Duración de la mezcla:** aproximadamente 2 horas.  
**EMICODE:** EC1 Plus - emisión muy baja.  
**Acabado:** esponja o almohadilla.  
**Aplicación:** llana o espátula de goma.  
**Almacenamiento:** 12 meses en bolsa plástica o 24 meses en alupack, en su empaque original sin abrir.  
**Consumo:** 1.6 kg/litro. Consultar la tabla de consumos en la ficha técnica del producto.  
**Presentación:** bolsas de 2 kg y 5 kg.

### 12.2 Boquillas epóxicas



#### Kerapoxy CQ

Mortero epóxico bicomponente, antiácido, de fácil aplicación y óptima limpieza. Antibacterial con tecnología BioBlock®.

Ideal para el relleno o emboquillado de juntas de mosaicos, baldosas cerámicas, porcelanatos o piedra natural. Se puede utilizar también como adhesivo.

*Producto certificado por la universidad de Módena (Italia) según la norma ISO 22196: 2007 como junta o boquilla protegido de la formación y la proliferación de microorganismos.*



#### DATOS TÉCNICOS:

**Aspecto:** pasta cremosa.  
**Colores:** según carta de colores.  
**Transitabilidad:** 12 horas.  
**Densidad de la mezcla:** 1.600 kg/m<sup>3</sup>.  
**Aplicación:** llana o espátula de goma.  
**Almacenamiento:** hasta 24 meses en un lugar fresco y seco en su empaque original sin abrir.  
**Consumo:** varía en función de la dimensión de las juntas y del formato de las baldosas. Consultar la tabla de consumos en la ficha técnica.  
**Presentación:** unidad de 3 kg o 10 kg en envase plástico que contiene los componentes A y B para ser mezclados en el momento de su uso.  
**Duración de la mezcla:** aproximadamente 45 minutos.  
**EMICODE:** EC1 Plus - emisión muy baja.

## 12. ADHESIVOS DE ENCHAPE

### 12.3 Adhesivos cementosos



#### **Keraset**

Adhesivo cementoso para la colocación de cerámica de alta y media absorción en pisos y paredes tanto en interior como exterior.

Cumple con la norma colombiana C2H1 según NTC 6050.



#### **DATOS TÉCNICOS:**

**Aspecto:** polvo.  
**Color:** gris.  
**Duración de la mezcla:** 8 horas.  
**Densidad de la mezcla:** 1.5 kg/litro.  
**Tiempo abierto:** 20 minutos.  
**Tiempo de espera antes de emboquillar:** en paredes, 3 - 6 horas; en el piso, 24 horas.  
**Puesta al servicio:** aproximadamente 24 horas.  
**EMICODE:** EC1 Plus - emisión muy baja.  
**Clasificación EN 12004:** C1.  
**Aplicación:** llana dentada N°4, 5 o 6.  
**Almacenamiento:** 12 meses en su empaque original sin abrir.  
**Consumo:** 2 - 5 kg /m<sup>2</sup> dependiendo del formato y tamaño de llana (ver ficha técnica).  
**Presentación:** bolsa de 25 kg.



#### **Mapeset**

Adhesivo cementoso para la colocación de cerámica de alta absorción en pisos y paredes tanto en interior como exterior. Se usa para: pegado de mosaico cerámico, baldosas cerámicas, gres cerámico y, en general, enchapes absorbentes, sobre morteros o revoques totalmente curados, en pisos y paredes.

Cumple con la norma colombiana C1H1 según NTC 6050.



#### **DATOS TÉCNICOS:**

**Aspecto:** polvo.  
**Colores:** gris.  
**Densidad de la mezcla:** 1.5 kg/litro.  
**Espesor máximo de capa:** 5 mm.  
**Duración de la mezcla:** 4 a 8 horas.  
**Tiempo abierto:** aproximadamente 20 minutos.  
**Tiempo de espera antes de emboquillar:** en paredes de 4 a 8 horas y en pisos 24 horas.  
**Aplicación:** llana dentada N°4 a N°6.  
**Puesta al servicio:** 24 horas después de enchapado.  
**EMICODE:** EC1 Plus - emisión muy baja.  
**Almacenamiento:** 12 meses en su empaque original sin abrir.  
**Consumo:** 3 - 5 kg/m<sup>2</sup> (según tamaño de la pieza y calidad del sustrato) (ver ficha técnica).  
**Presentación:** bolsa de 25 kg.

### 12.4 Adhesivos cementosos modificados



#### **Kerabond Porcelánico**

Adhesivo cementoso de altas prestaciones, mejorado con polímeros, para la instalación de piezas de baja absorción tipo porcelanato, cerámica gran formato y mármol, en paredes y pisos tanto en interior como exterior.

Cumple con la norma colombiana C2I2H1 según NTC 6050.



#### **DATOS TÉCNICOS:**

**Aspecto:** polvo.  
**Colores:** blanco y gris.  
**Densidad de la mezcla:** 1.5 kg/litro.  
**Duración de la mezcla:** aproximadamente 8 horas.  
**Tiempo abierto:** aproximadamente 20 minutos.  
**Tiempo de espera antes de emboquillar:** en paredes de 4 a 8 horas y en pisos 24 horas.  
**Puesta al servicio:** 24 horas después de enchapado.  
**Aplicación:** llana dentada.  
**Almacenamiento:** 12 meses en su empaque original sin abrir.  
**Consumo:** 3 - 5 Kg/m<sup>2</sup> según tamaño de la pieza y tamaño de la llana (ver ficha técnica).  
**Presentación:** bolsa de 25 kg.



#### **Kerabond Plus**

Adhesivo cementoso de alto rendimiento, con tiempo abierto prolongado para baldosas de cerámica y piedra. Colocación en interior y exterior de: baldosas de cerámica (absorbentes y no absorbentes), gres porcelánico, gres cerámico, material pétreo y mosaicos de todo tipo en pisos y paredes.

Cumple con la norma colombiana C2EI2H2 según NTC 6050.



#### **DATOS TÉCNICOS:**

**Aspecto:** polvo.  
**Colores:** gris y blanco.  
**Duración de la mezcla:** más de 8 horas.  
**Densidad de la mezcla:** 1.45 kg/litro.  
**Tiempo abierto:** ≥ 30 minutos.  
**Tiempo de espera antes de emboquillar:** en paredes, 4 - 8 horas; en el piso, 24 horas.  
**EMICODE:** EC1 Plus - emisión muy baja.  
**Configurado para tráfico peatonal ligero:** aproximadamente 24 horas.  
**Listo para usar:** aproximadamente 14 días.  
**Aplicación:** llana dentada N°4, 5 o 6.  
**Almacenamiento:** 12 meses en su empaque original sin abrir.  
**Consumo:** 2 - 5 kg/m<sup>2</sup> dependiendo del formato de la pieza y tamaño de la llana (ver ficha técnica).  
**Presentación:** bolsa de 25 kg.



### **Keraflex Maxi S1**

Adhesivo cementoso de altas prestaciones, con deslizamiento vertical nulo, de tiempo abierto prolongado, deformable y excelente trabajabilidad.

Se utiliza para adherir revestimientos cerámicos, porcelanatos de gran tamaño y piedra natural.

Cumple con la norma colombiana C2TEI2H2S1 según NTC 6050.



#### **DATOS TÉCNICOS:**

**Aspecto:** polvo.

**Colores:** gris y blanco.

**Tiempo abierto:** > 30 minutos.

**Duración de la mezcla:** más de 8 horas.

**Densidad de la mezcla:** 1.5 kg/litro.

**Tiempo de espera antes de emboquillar:** en paredes, 4 - 8 horas; en el piso, 24 horas.

**Puesta al servicio:** aproximadamente 24 horas.

**EMICODE:** EC1 Plus - emisión muy baja.

**Clasificación EN 12004:** deformable S1.

**Aplicación:** llana dentada N°4.5, 6 o 10.

**Almacenamiento:** 12 meses en su empaque original sin abrir.

**Consumo:** 1.2 kg/m<sup>2</sup> por mm de espesor.

**Presentación:** bolsa de 25 kg.



## Mapecryl Eco

Adhesivo acrílico, elástico, multiuso para pisos vinílicos homogéneos y heterogéneos en rollo y semi-flexibles y baldosas semi-flexibles en áreas con tráfico ligero y moderado.



### DATOS TÉCNICOS:

**Tiempo de espera:** 0 - 10 min.  
**Tiempo abierto:** max 30 min.  
**Transitabilidad:** transcurridas 2 horas.  
**Puesta en servicio:** después de 24 horas.  
**Almacenamiento:** 12 meses en su envase original sin abrir.  
**Aplicación:** llana dentada No 1 y No 2.  
**Consumo:** 0,25-0,45 kg/m<sup>2</sup>.  
**Presentaciones:** envases de 5 y 25 kg.



## Ultrabond Eco V4SP

Adhesivo acrílico universal en dispersión acuosa, sin disolventes para la instalación de pisos de caucho, PVC, vinílicos, linóleos y baldosas para áreas de tráfico intenso.



### DATOS TÉCNICOS:

**Tiempo de espera:** 10 - 20 min (30 - 40 sobre soportes no absorbentes).  
**Tiempo abierto:** máximo 40 - 45 min.  
**Transitabilidad:** 3 - 5 horas.  
**Puesta en servicio:** después de 48 - 72 horas.  
**Almacenamiento:** 12 meses en su envase original sin abrir.  
**EMICODE:** EC 1 Plus - de bajísimas emisiones.  
**Aplicación:** espátula dentada MAPEI N°1 o N°2.  
**Consumo:** espátula dentada N°1 = 0,250 - 0,300 kg/m<sup>2</sup>; espátula dentada N°2 = 0,350 - 0,450 kg/m<sup>2</sup>.  
**Presentación:** envase de 16 kg.



## Ultrabond Eco V4SP Conductivo

Adhesivo acrílico conductivo para pisos resilientes en áreas que exijan pisos conductivos o disipativos.



### DATOS TÉCNICOS:

**Tiempo de espera:** 0 - 10 min.  
**Tiempo abierto:** 15 min.  
**Transitabilidad:** 2 - 4 horas.  
**Puesta en servicio:** después de 24 horas.  
**Almacenamiento:** 12 meses en su empaque original y sin abrir.  
**EMICODE:** EC 1 Plus - de bajísima emisión.  
**Aplicación:** espátula dentada MAPEI N°2.  
**Consumo:** llana dentada N°2 = 0,300 - 0,400 kg/m<sup>2</sup>.  
**Presentación:** envase de 16 kg.



## Ultrabond Eco 4 LVT

Adhesivo acrílico con fibras, formulado especialmente para LVT. Garantiza una buena estabilidad dimensional incluso en pisos expuestos a temperaturas extremas y rayos UV.



### DATOS TÉCNICOS:

**Tiempo de espera:** 0 - 10 min.  
**Tiempo abierto:** 20 - 30 min.  
**Transitabilidad:** 3 - 5 horas.  
**Puesta en servicio:** 48 - 72 horas.  
**Almacenamiento:** 12 meses en su envase original sin abrir.  
**EMICODE:** EC 1 Plus - de de bajísimas emisiones.  
**Aplicación:** espátula dentada MAPEI N°1.  
**Consumo:** espátula N°1 MAPEI de 0,250 - 0,300 kg/m<sup>2</sup>.  
**Presentación:** envase de 5 y 16 kg.





## Ultrabond Eco MS 4 LVT Wall

Adhesivo acrílico a base de polímeros MS formulado para la instalación de vinílicos en baldosas y listones de pisos y paredes. Perfecto para áreas húmedas y sujetas a exposición solar, indicado para pegado sobre todas las bases comunes, inclusive cerámica existente.



### DATOS TÉCNICOS:

**Tiempo de espera:** no hay.  
**Tiempo abierto :** 20 - 30 min.  
**Transitabilidad:** después de 5 horas.  
**Puesta en servicio:** después de 24 horas.  
**Almacenamiento:** 12 meses en su envase original sin abrir.  
**EMICODE:** EC1 R Plus - de de bajísimas emisiones.  
**Aplicación:** espátula dentada MAPEI N°1 o N°2.  
**Consumo:**  
 espátula dentada N°1 = 0,300 - 0,350 kg/m<sup>2</sup>;  
 espátula dentada N°2 = 0,400 - 0,450 kg/m<sup>2</sup>.  
**Presentación:** envase de 7 kg.



## Ultrabond Eco Tack TX+

Adhesivo en base acrílica diseñado para proveer una capa pegajosa permanente después de secarse, de bajísimas emisión de compuestos orgánicos volátiles VOCs, específico para alfombras.



### DATOS TÉCNICOS:

**Tiempo de espera:** 10 - 20 min.  
**Puesta en servicio:** inmediatamente después de la aplicación.  
**Almacenamiento:** 12 meses en envase original sin abrir.  
**EMICODE:** EC1 Plus - de bajísimas emisiones.  
**Aplicación:** con rodillo.  
**Consumo:** entre 50 y 100 gr/m<sup>2</sup> dependiendo de las condiciones del sustrato.  
**Presentación:** envases de 5 y 10 kg.



## Adesilex G20

Adhesivo bicomponente epoxi-poliuretano multiuso de baja viscosidad y alto rendimiento, para uso en todos los tipos de revestimientos en áreas externas, áreas húmedas y con tráfico pesado.

### DATOS TÉCNICOS:

**Tiempo de espera:** 40 - 50 min después de mezclar.  
**Tiempo abierto:** 60 min.  
**Tiempo de fraguado:** 10 horas.  
**Transitabilidad:** después de 12 - 24 horas.  
**Puesta en servicio:** después de 3 días a +23°C.  
**Almacenamiento:** 24 meses en su envase original sin abrir.  
**Aplicación:** con espátula dentada o rodillo.  
**Consumo:** 0,350 - 0,500 kg/m<sup>2</sup>.  
**Presentación:** envase de 5 y 10 kg, con componente A y componente B.



### **Estuco Acrílico Exterior Bronco**

Pasta elaborada a partir de minerales finos, aditivos y resinas acrílicas que le dan características especiales de adherencia, resistencia y fácil aplicación. Se puede aplicar sobre mortero o concreto, en paredes y techos tanto en interiores como exteriores.

#### **DATOS TÉCNICOS:**

**Aspecto:** pasta viscosa.

**Color:** blanco.

**Composición:** no contiene yeso ni cemento. Listo para usar.

**Densidad de la mezcla:** 1.6 kg/litro.

**Aplicación:** llana metálica lisa. Aplicar capas delgadas.

**Almacenamiento:** 12 meses en su empaque original sin abrir.

**Consumo:** 4 - 5 m<sup>2</sup>/gl.

**Presentación:** bolsas de 1 kg, 2 kg, 5 kg y 25 kg; envase de cuarto, galón y cuñete.



### **Estuco Tradicional Blanco**

Estuco fino en polvo con base en yeso de gran blancura, acabado suave y liso, para estucar superficies de revoque y mampostería en interiores. Se utiliza para dar acabado fino antes de aplicar pinturas vinílicas (base agua).

#### **DATOS TÉCNICOS:**

**Aspecto:** polvo.

**Color:** blanco y ultrablanco.

**Almacenamiento:** 6 meses en su empaque original sin abrir.

**Consumo:** 15 a 16 m<sup>2</sup> por bolsa de 25 kg, dependiendo de la superficie.

**Presentación:** bolsas de 5 kg y 25 kg.



### **Pasta Drywall Bronco**

Pasta homogénea, textura fina, de fácil aplicación, alta blancura y excelente adherencia a la cinta de las juntas del drywall. Sirve para sellar las juntas de los paneles de yeso (drywall) en interiores.

#### **DATOS TÉCNICOS**

**Aspecto:** pasta viscosa base agua.

**Color:** blanco cremoso.

**Capas necesarias:** 2 - 3.

**Secado a 25°C:** 3 - 4 horas.

**Densidad:** 1.6 kg/litro +/-0.2.

**Sólidos por peso:** 70% +/-2.

**Aplicación:** llana lisa.

**Almacenamiento:** 6 meses en su empaque original sin abrir.

**Presentación:** bolsas de 2 kg y 25 kg o galón de 6 kg y cuñete de 28 kg.

# 15. PINTURAS

## 15.1 Para interiores



### **Vinilo Súper Lavable Tipo 1**

Pintura fabricada a partir de resinas vinil-acríticas base agua para uso en interiores, acabado mate, buen poder de cubrimiento y tecnología hidrófuga para una mayor protección de superficies, bajo salpique.

#### **DATOS TÉCNICOS:**

**Colores:** de acuerdo a la carta de colores.

**Densidad:** 1.5 kg/litro +/-0.2.

**Sólidos por peso:** 60% +/-2.

**Capas necesarias:** 2 a 3.

**Cumple Norma NTC 1335:** bajo contenido VOC.

**Almacenamiento:** 12 meses en su empaque original sin abrir.

#### **Rendimiento:**

Dependiendo de la superficie a pintar y el número de manos requeridas.

- Sobre ESTUCO TRADICIONAL Bronco o ESTUCO ACRÍLICO Bronco: 35 - 40 m<sup>2</sup>/gl.

- En repinte sobre diferente color: 35 - 40 m<sup>2</sup>/gl.

- En repinte sobre igual color: 40 - 50 m<sup>2</sup>/gl.

**Presentación:** galón, balde y cuñete.



### **Vinilo Súper Cubriente Tipo 1**

Pintura vinil-acrítica de uso interior, acabado mate. Principales usos: proteger superficies de concreto, revoque, estuco, fibrocemento, cielos rasos y puertas.

#### **DATOS TÉCNICOS:**

**Colores:** de acuerdo a la carta de colores.

**Densidad:** 1.5 kg/litro +/-0.2.

**Sólidos por peso:** 60% +/-2.

**Cumple norma NTC1335:** bajo contenido VOC, bajo salpique.

**Almacenamiento:** 12 meses en su empaque original sin abrir.

#### **Rendimiento:**

- Sobre ESTUCO TRADICIONAL Bronco o ESTUCO ACRÍLICO Bronco: 35 - 40 m<sup>2</sup>/gl.

- En repinte sobre diferente color: 35 - 40 m<sup>2</sup>/gl.

- En repinte sobre igual color: 40 - 50 m<sup>2</sup>/gl.

**Presentación:** galón, balde y cuñete.



### **Vinilo Cubriente Tipo 2**

Pintura vinil-acrítica, tipo 2, para uso interior. Se usa para: proteger superficies de concreto, revoque, estuco, fibrocemento, cielos rasos y puertas.

#### **DATOS TÉCNICOS:**

**Densidad:** 1.2 kg/litro +/- 0.2.

**Sólidos por peso:** 60% +/-2.

**Cumple norma NTC1335.**

**Almacenamiento:** 12 meses en su empaque original sin abrir.

#### **Rendimiento:**

- Sobre ESTUCO TRADICIONAL Bronco o ESTUCO ACRÍLICO Bronco: 25 - 30 m<sup>2</sup>/gl.

- En repinte sobre diferente color: 25 - 30 m<sup>2</sup>/gl.

- En repinte sobre igual color: 25 - 40 m<sup>2</sup>/gl.

**Presentación:** galón y cuñete.

## 15.2 Para exteriores



### **Bronco Fachada**

Pintura acrílica hidrófuga, base agua para uso exterior, de acabado mate, excelente poder de cubrimiento, adherencia y durabilidad.

Se utiliza para proteger, impermeabilizar y decorar fachadas y/o "culatas" de casas y edificios en superficies de concreto y mampostería, tejas de fibrocemento y revoque.

#### **DATOS TÉCNICOS:**

**Secado a 25°C:** 3 horas.

**Densidad:** 1.30 kg/litro.

**Sólidos por peso:** 60% +/- 2%.

**Almacenamiento:** 36 meses en su empaque original sin abrir.

#### **Rendimiento:**

- sobre superficies porosas, nueva o sin tratar: 8-10 m<sup>2</sup>/gl.

- en repinte sobre diferente color: 15 - 25 m<sup>2</sup>/gl.

- en repinte sobre igual color: 20 - 30 m<sup>2</sup>/gl.

**Presentación:** galón, balde y cuñete.



### **Broncotex (texturizador acrílico)**

Recubrimiento acrílico decorativo base agua para aplicación de texturizados en interiores y exteriores, de alta viscosidad e impermeables. Se utiliza para decorar superficies de concreto y mampostería, como muros, fachadas, puntos fijos, patios, pantallas de edificios y cielos falsos.

#### **DATOS TÉCNICOS:**

**Apariencia:** pasta viscosa, granulada.

**Solubilidad en agua:** soluble.

**Densidad:** 1.2 kg/litro.

**Almacenamiento:** 12 meses en su empaque original sin abrir.

#### **Rendimiento:**

- 12 - 15 m<sup>2</sup> por cuñete en superficies rústicas, porosas y sin tratar.

- 15 - 18 m<sup>2</sup> por cuñete en superficies lisas.

Dependiendo del espesor de la textura y el rodillo utilizado.

**Presentación:** galón, balde 15 kg, bolsa 25 kg y cuñete 30 kg.



### ***Inmunizante base agua para madera***

Líquido blanco insecticida que penetra profundamente en la madera protegiéndola contra insectos como gorgojo y comején.

Se usa para: inmunizar objetos terminados en madera como muebles, tablilla, puertas o ventanas. Es especial para maderas blandas como el pino.

#### **DATOS TÉCNICOS:**

**Aspecto:** líquido.

**Color:** blanco.

**Densidad:** 1 kg/litro.

**Tiempo de secado:** 12 horas a 25°C.

**Almacenamiento:** 12 meses en su empaque original sin abrir.

**Consumo:** 10 a 12 m<sup>2</sup>/gl.

**Presentación:** garrafa de 1 gl, garrafa de 5 gl y tambor de 55 gl.





**MAPEI COLOMBIA S.A.S**

Carrera 48 nº 100 D sur - 250

km 5, Variante de Caldas

La Estrella - Antioquia

Tel: (4) 444 65 15

[www.mapei.com.co](http://www.mapei.com.co)

[info@mapei.com.co](mailto:info@mapei.com.co)



ADHESIVOS · SELLADORES · PRODUCTOS QUÍMICOS  
PARA LA CONSTRUCCIÓN